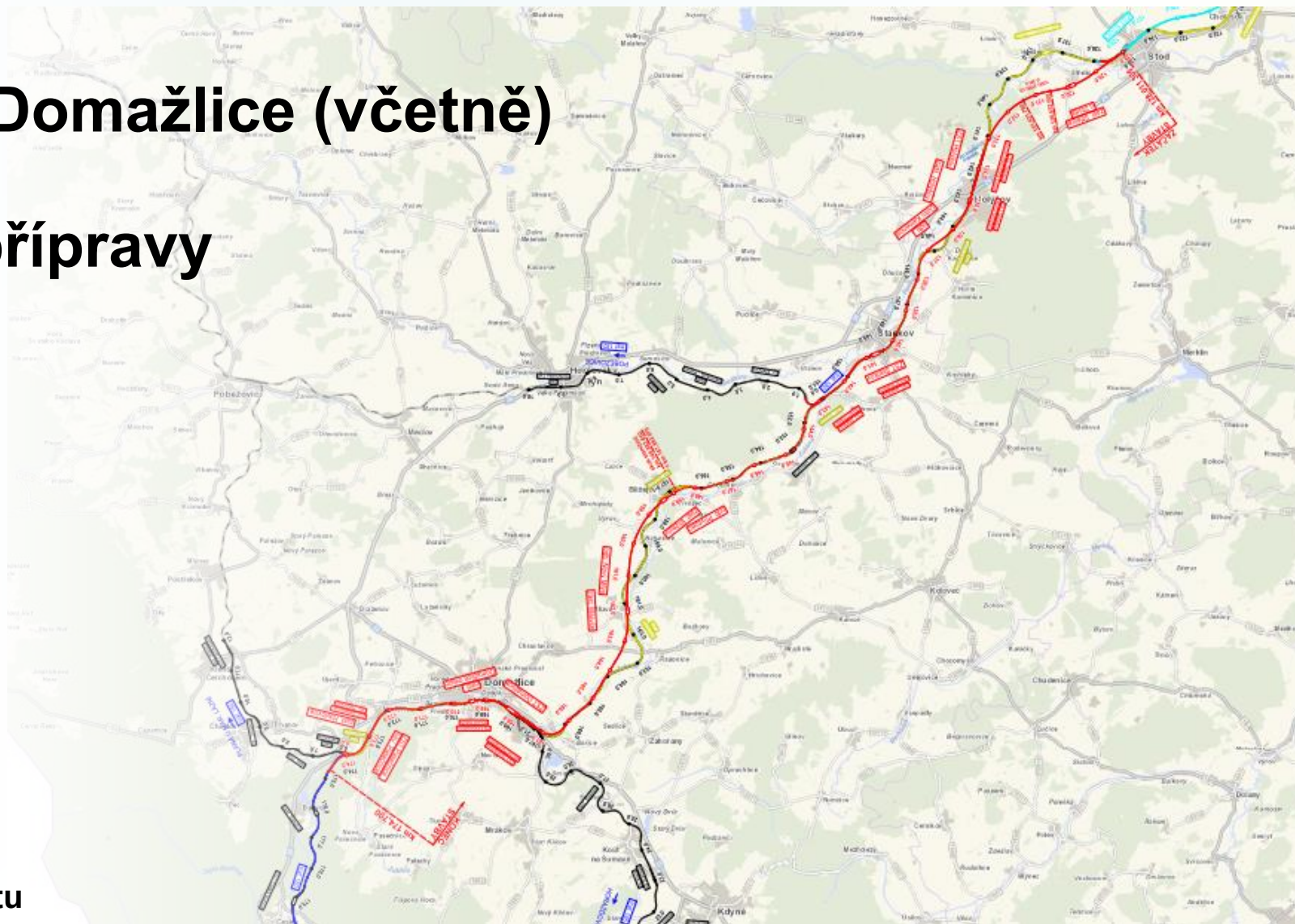


# Modernizace trati Plzeň – Domažlice – st. hranice SRN, 3. stavba, úsek Stod (mimo) - Domažlice (včetně)

## Dosavadní postup přípravy



Ing. Michal Mečl, hlavní inženýr projektu

# Úvod

## Dělení žel. trati Plzeň – Domažlice – státní hranice SRN na dílčí stavby

- 1. stavba, nová trať Plzeň (mimo) – Stod (včetně)

optimalizace a elektrizace stávající jednokolejné trati v úseku Plzeň (mimo) – Nýřany – Zbůch s rychlostí do 100 km/h v délce 12,3 km

- 2. stavba, úsek Plzeň (mimo) – Nýřany – Chotěšov (mimo)

novostavba dvojkolejné žel. trati v úsecích Plzeň (mimo) – Chotěšov (mimo) a Chotěšov (mimo) – Stod (mimo) a komplexní rekonstrukce stávající ŽST Chotěšov a ŽST Stod převážně ve stávající stopě na rychlost 200 km/h v délce 18,5 km

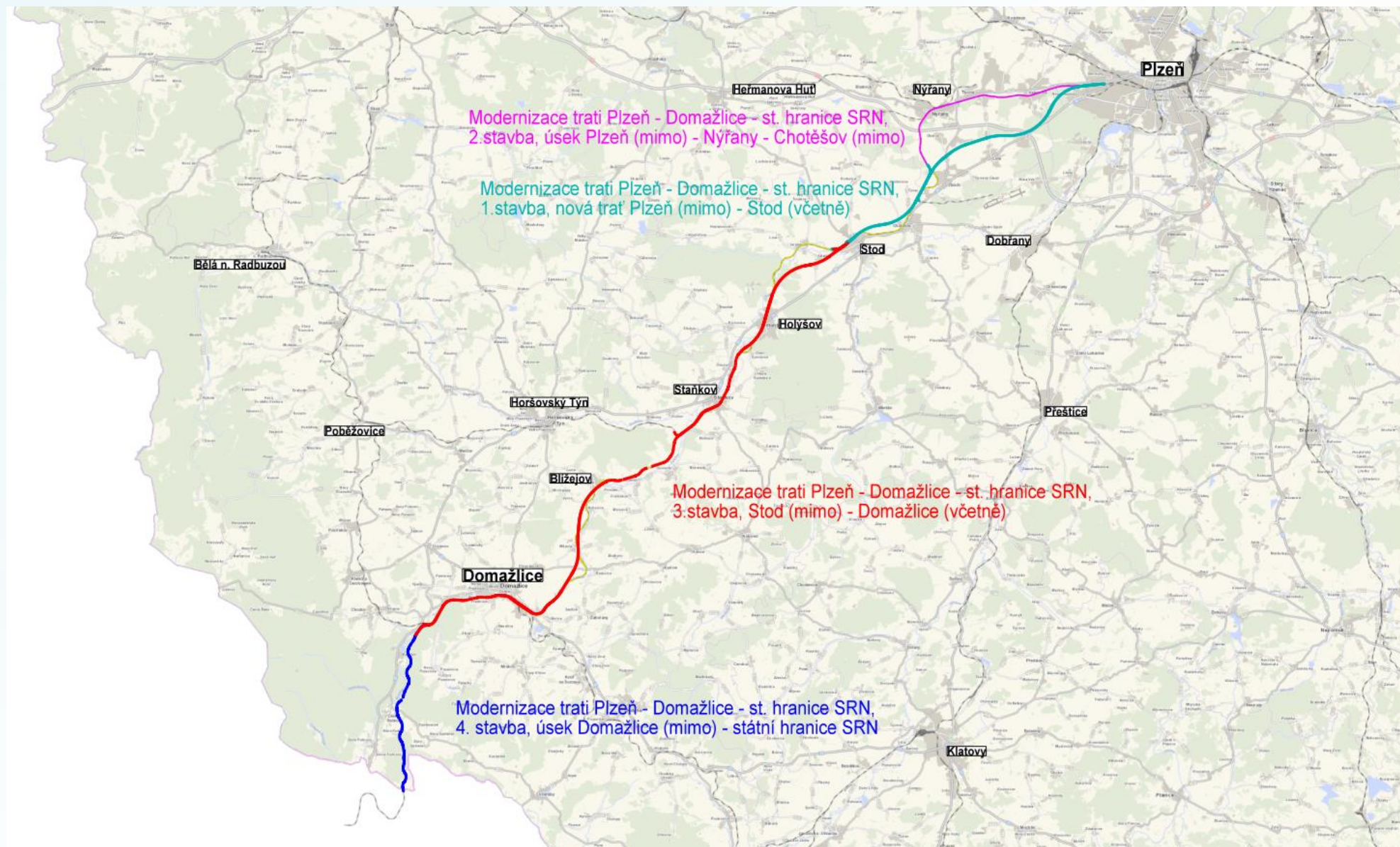
- **3. stavba, úsek Stod (mimo) - Domažlice (včetně)**

novostavba dvojkolejné žel. trati v úsecích Stod (mimo) – odb. Dolní Kamenice (vč.) a odb. Přívozec (vč.) – Domažlice (mimo) na rychlost 200 km/h a optimalizací zbývajících úseků žel. trati v úseku Dolní Kamenice (mimo) – odb. Přívozec (mimo) a Domažlice (včetně) – Domažlice odb.v.401 (odb. Pasečnice) (včetně) na rychlost do 120 km/h, zahrnující zdvojkolejnění úseků Staňkov (mimo) – odb. Vránov (vč.) a Domažlice (mimo) – Domažlice město (vč.) v délce 37,4 km

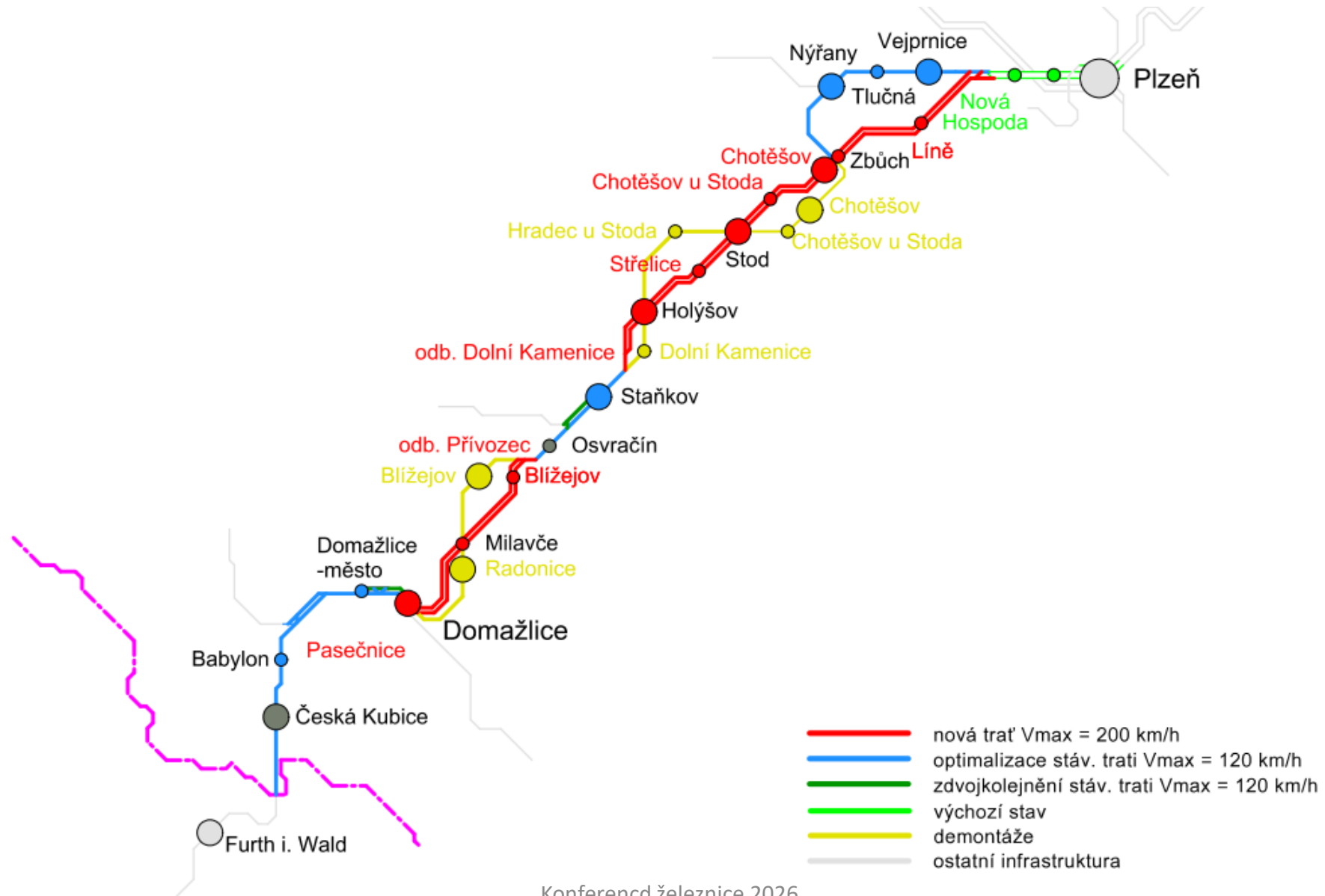
- 4. stavba, úsek Domažlice (mimo) – státní hranice SRN

optimalizace a elektrizace 10 km stávající jednokolejné trati v úseku Domažlice (mimo) – st. hranice SRN s rychlostí do 115 km/h

# Přehled dílčích staveb Plzeň – Domažlice – st. hranice



# Přehledné schéma trati Plzeň – Domažlice – st. hranice



# Průběh zpracování dokumentace

## Zpracování DÚR

- Součástí zakázky byla Aktualizace studie proveditelnosti (ASP) a Záměr projektu (ZP) celého úseku Plzeň – Domažlice – st. hranice
- Zahájení prací na DÚR a dokumentace EIA po schválení ZP v r. 2020

na základě výsledků ASP došlo ke změně zadání (varianta 4e Studie proveditelnosti – optimalizace stávající jednokolejné trati) zpracování ve variantě 3b s modifikací:

- prodloužení nové dvojkolejné trati v úseku Holýšov – st. km 145,800
- zdvojkolejnění stávající trati v úseku Staňkov (mimo) – odb. Vránov (vč.)
- zdvojkolejnění stávající trati v úseku Domažlice město (mimo) – Domažlice odb.v.401 (ŽST Pasečnice) (vč.)

## Územně plánovací dokumentace

- Zásady územního rozvoje Plzeňského kraje (ZUR PK) v podobě tzv. „právního stavu po aktualizaci č. 2“, územní plány dotčených obcí

V některých ÚP byl zúžen koridor, bylo tak nutné dodatečně měnit vedení trasy (Střeilce, Holýšov), v úseku Milavče – Domažlice (obalst Vodolenky) došlo ke změně vymeztého koridoru v ZUR

- stavba je vedena jako veřejně prospěšná s označením ZD180/01, ZD180/02 a ZD180/03

# Průběh zpracování dokumentace

## Posouzení vlivů stavby na ŽP (EIA)

- vydáno souhlasné stanovisko MŽP k předmětné stavbě dne 20. října 2022

## Projednání s veřejností

- projednání s veřejností probíhala po jednotlivých lokalitách v období od listopadu 2022 do března 2023

## Územní řízení

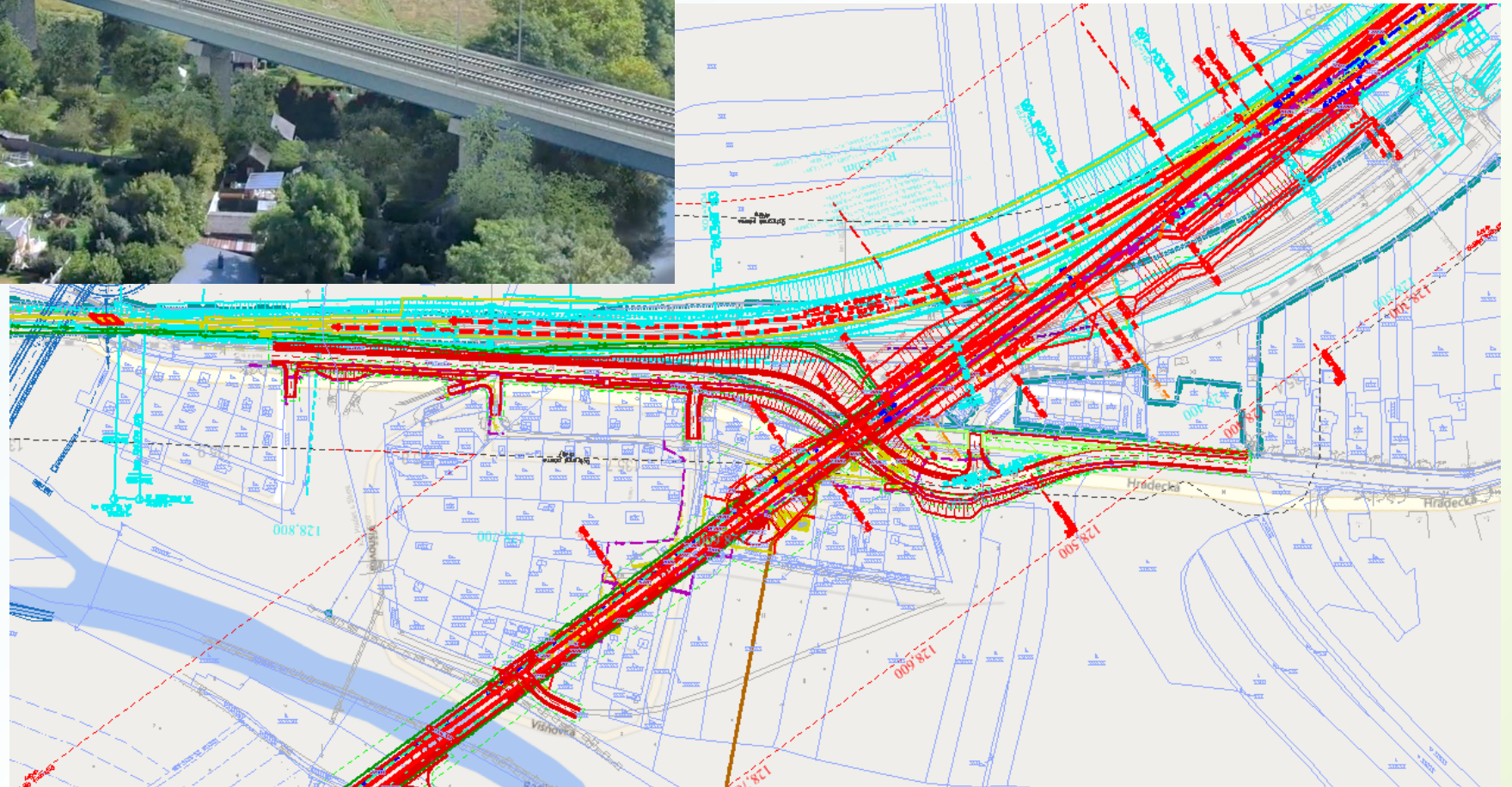
vedené Krajským úřadem Plzeňského kraje, Oddělením silničního správního úřadu, Odborem dopravy a silničního hospodářství

- Žádost o vydání rozhodnutí o umístění stavby podána 3.10.2023
- doplnění žádosti k 28.3.2024
- Oznámení zahájení územního řízení 25.9.2024 a termínu ústního jednání na 27.11.2024
- po vypořádání došlých námitek bylo územní rozhodnutí vydáno dne 30.11.2025. Zatím není pravomocné z důvodu odvolání 1 účastníka řízení

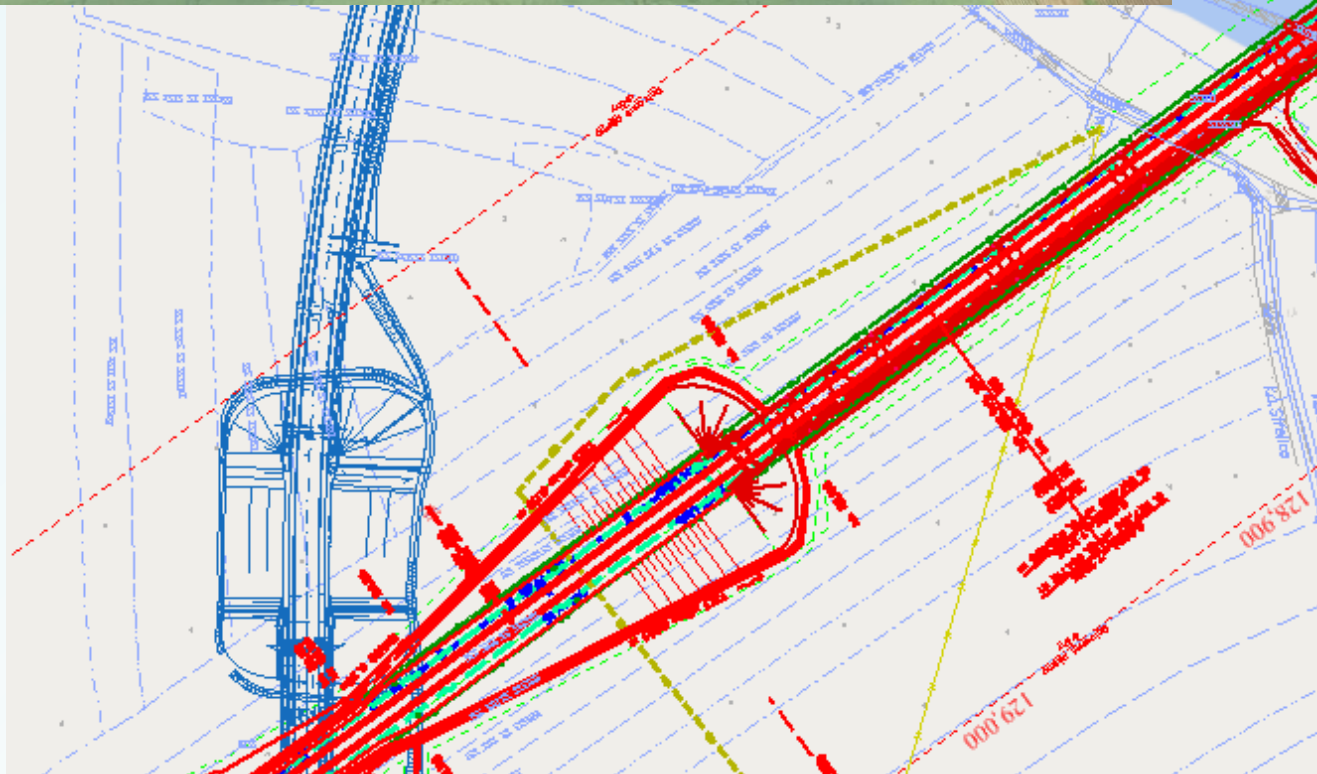
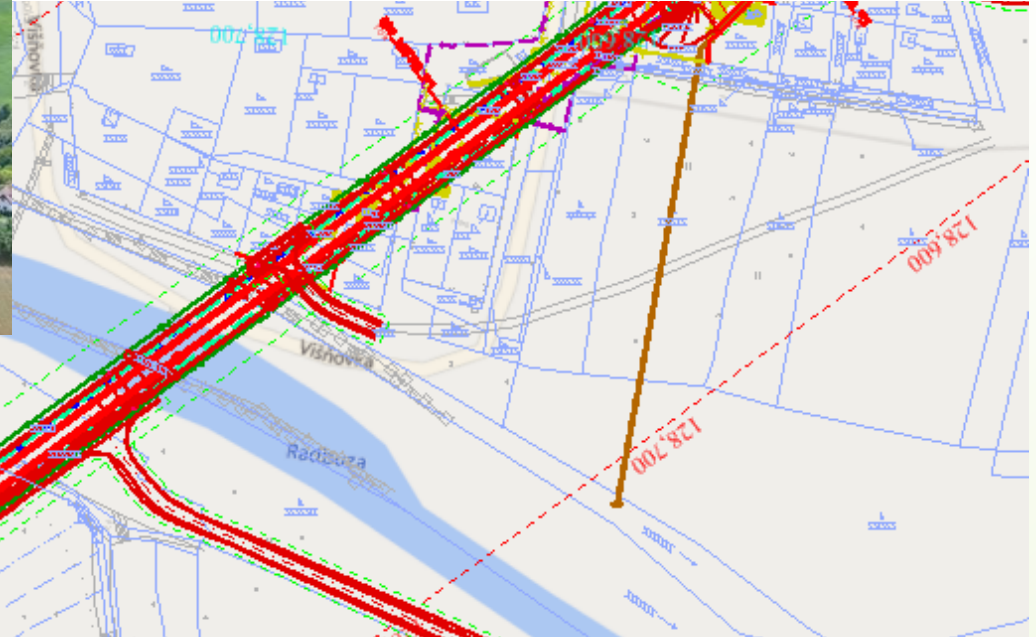




# Křížení nové trati s řekou Radbuzou za ŽST Stod

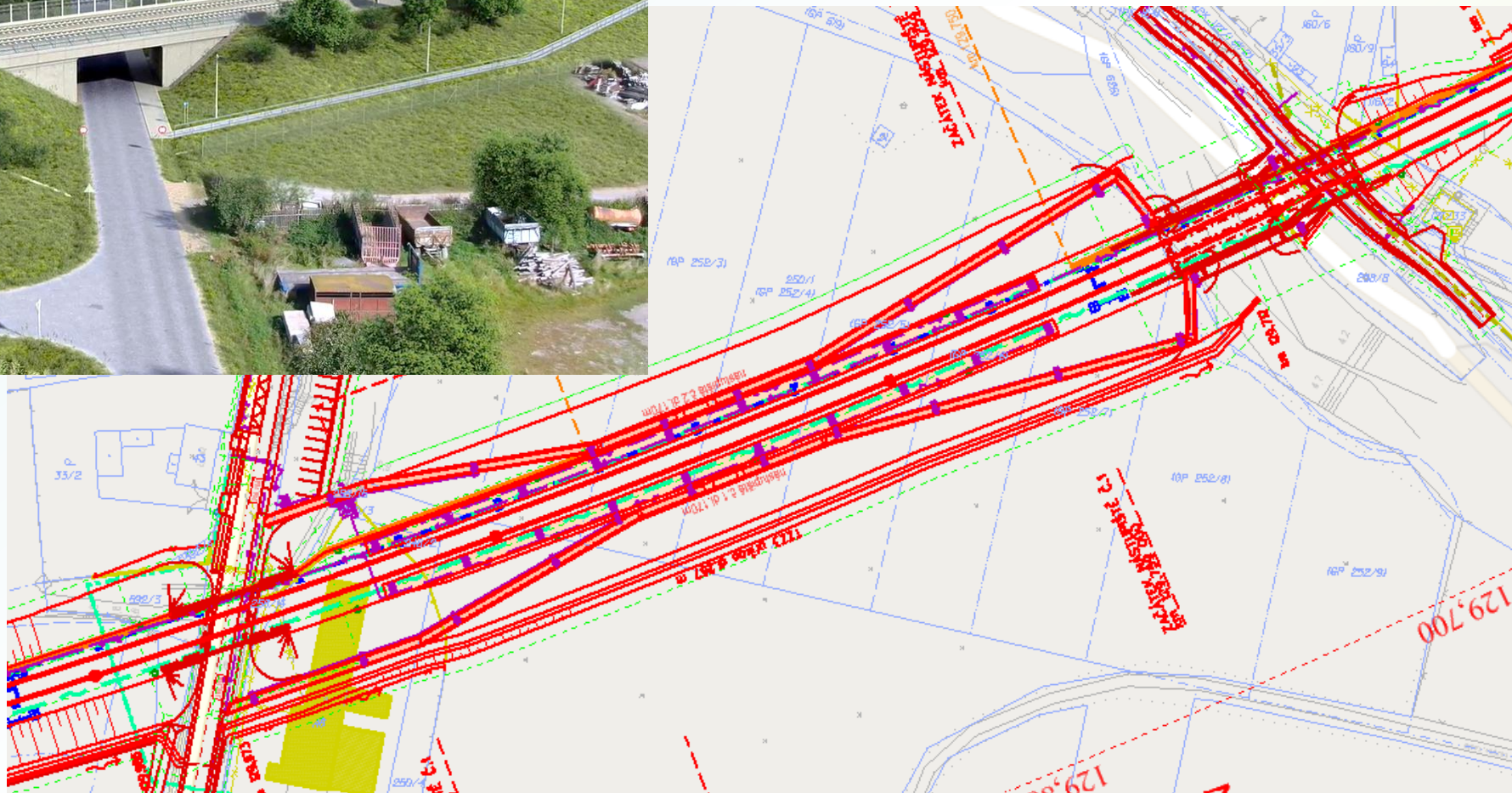


# Křížení nové trati s řekou Radbuzou estakádou dl. 425 m





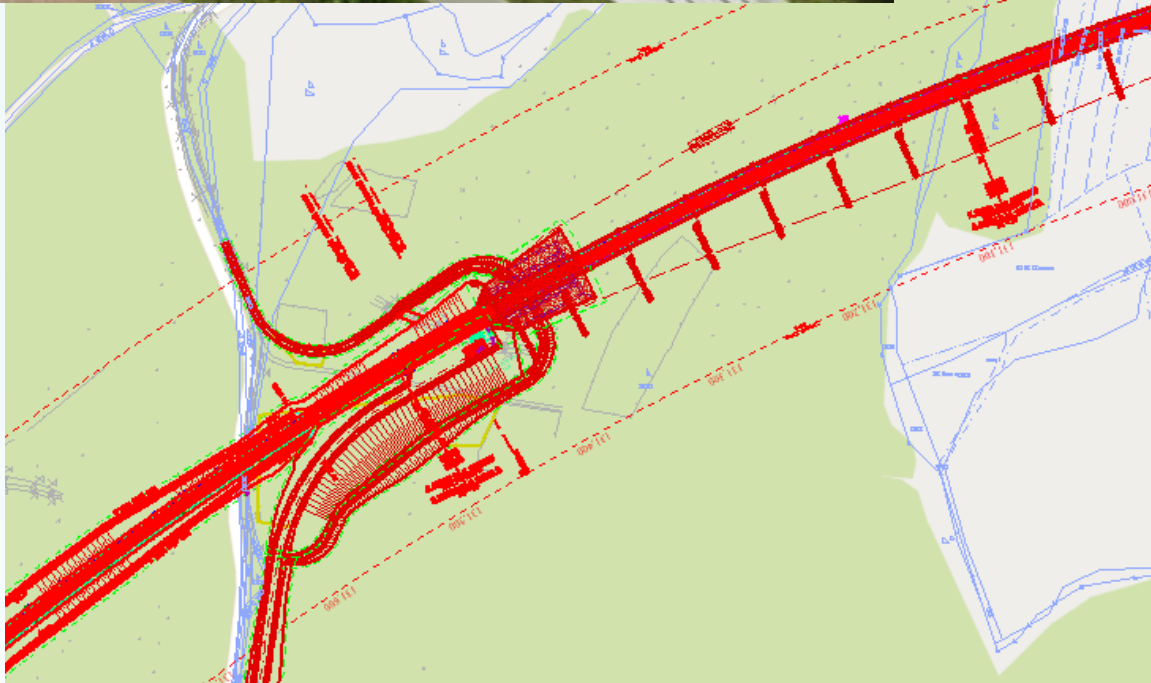
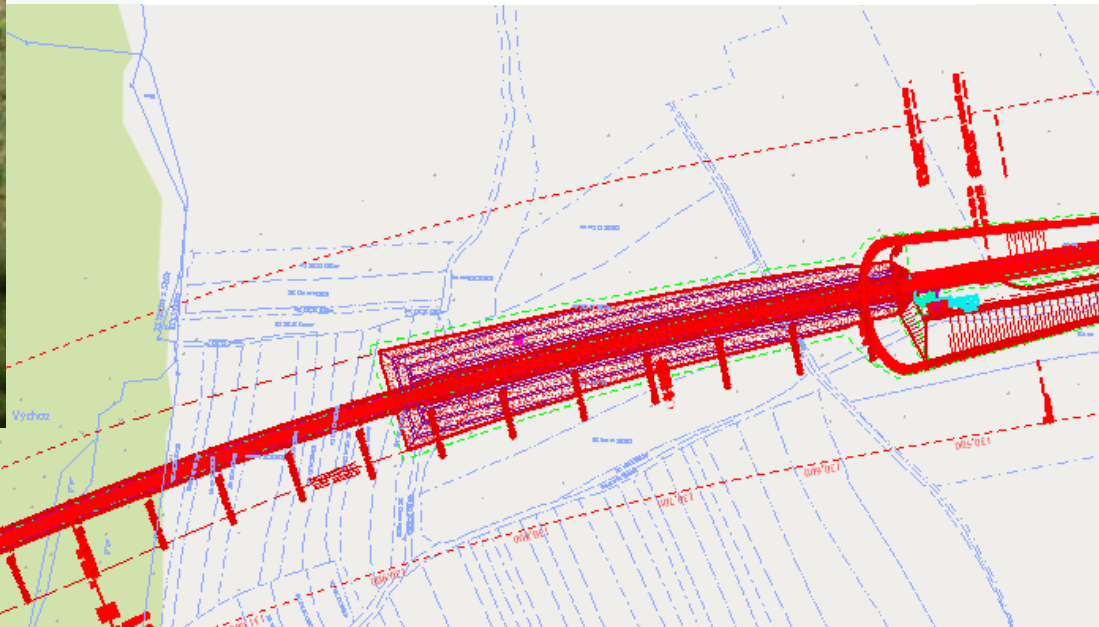
# Nová železniční zastávka Střelice u Stoda



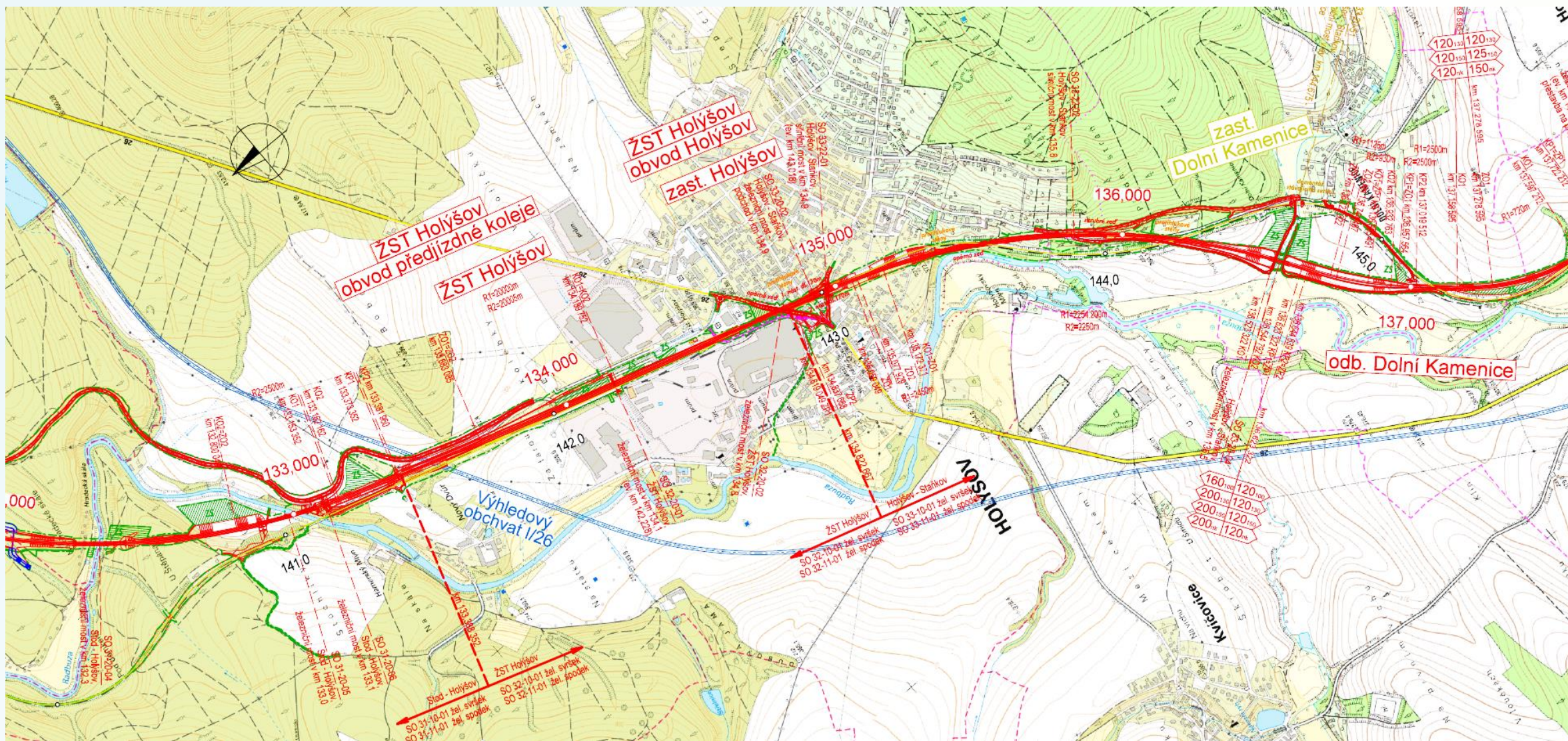
# Nová železniční zastávka Střelice u Stoda



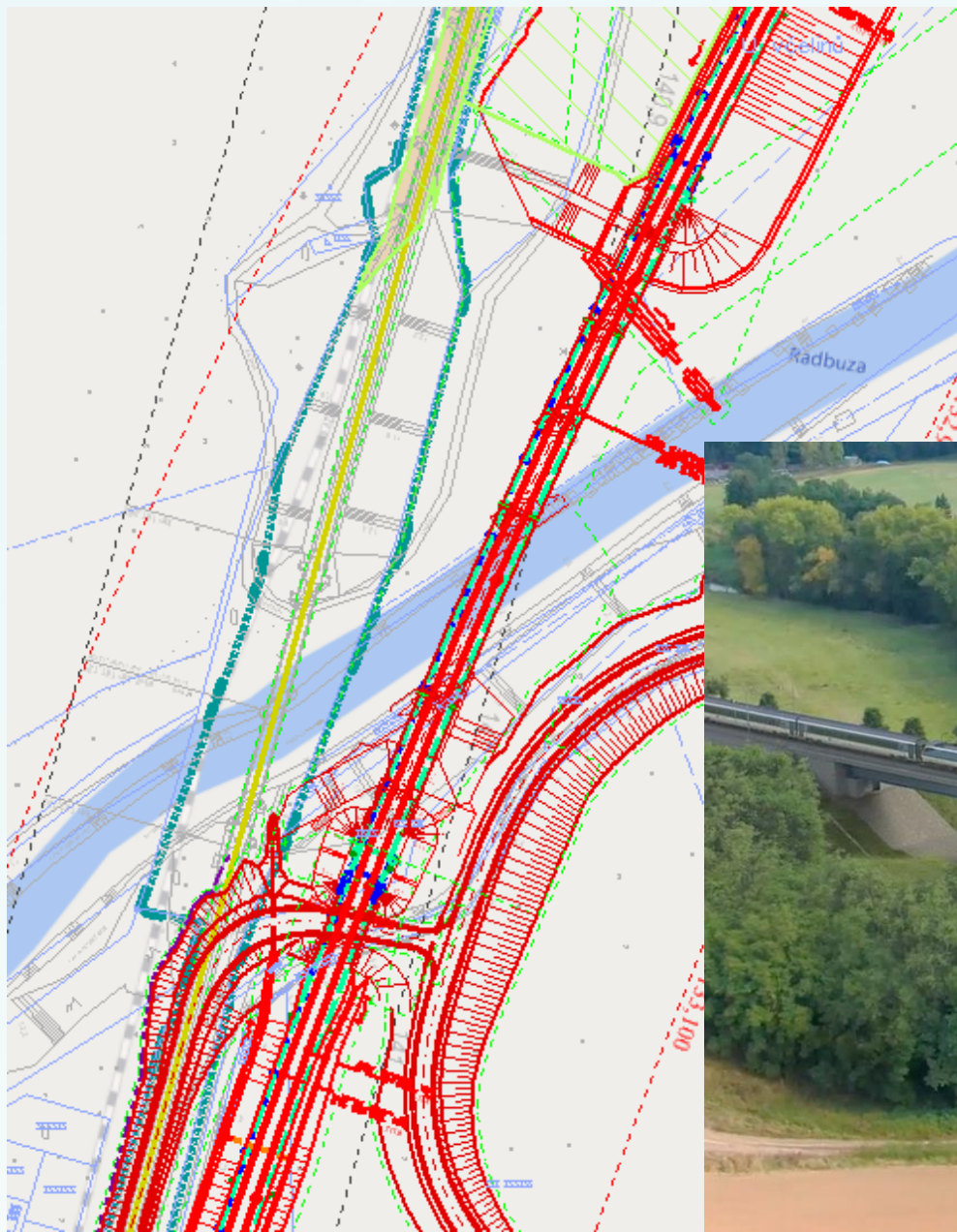
# Tunel Střelice dl. 900 m



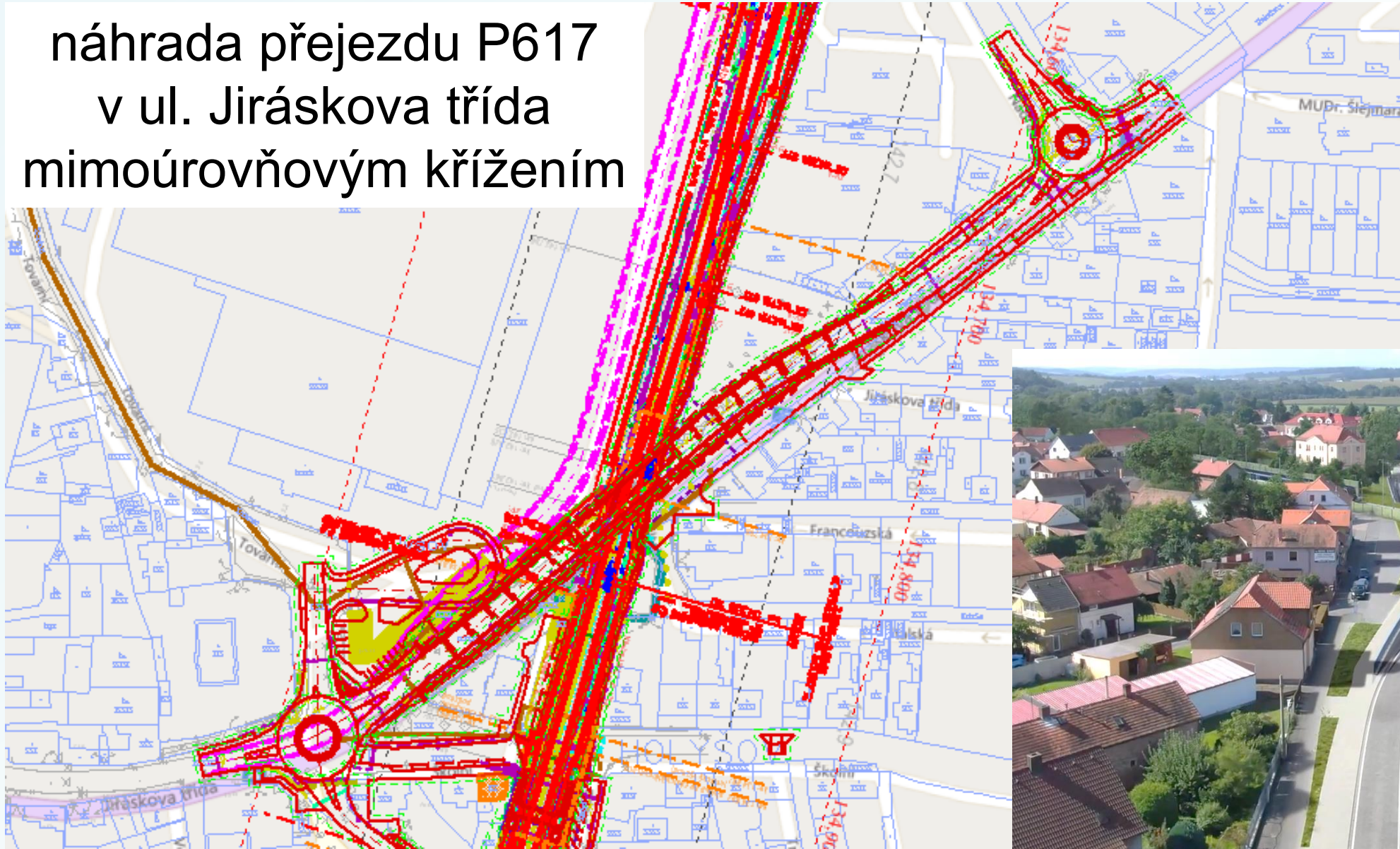
# Rozsah a umístění úsek Holýšov - odb. Dolní Kamenice



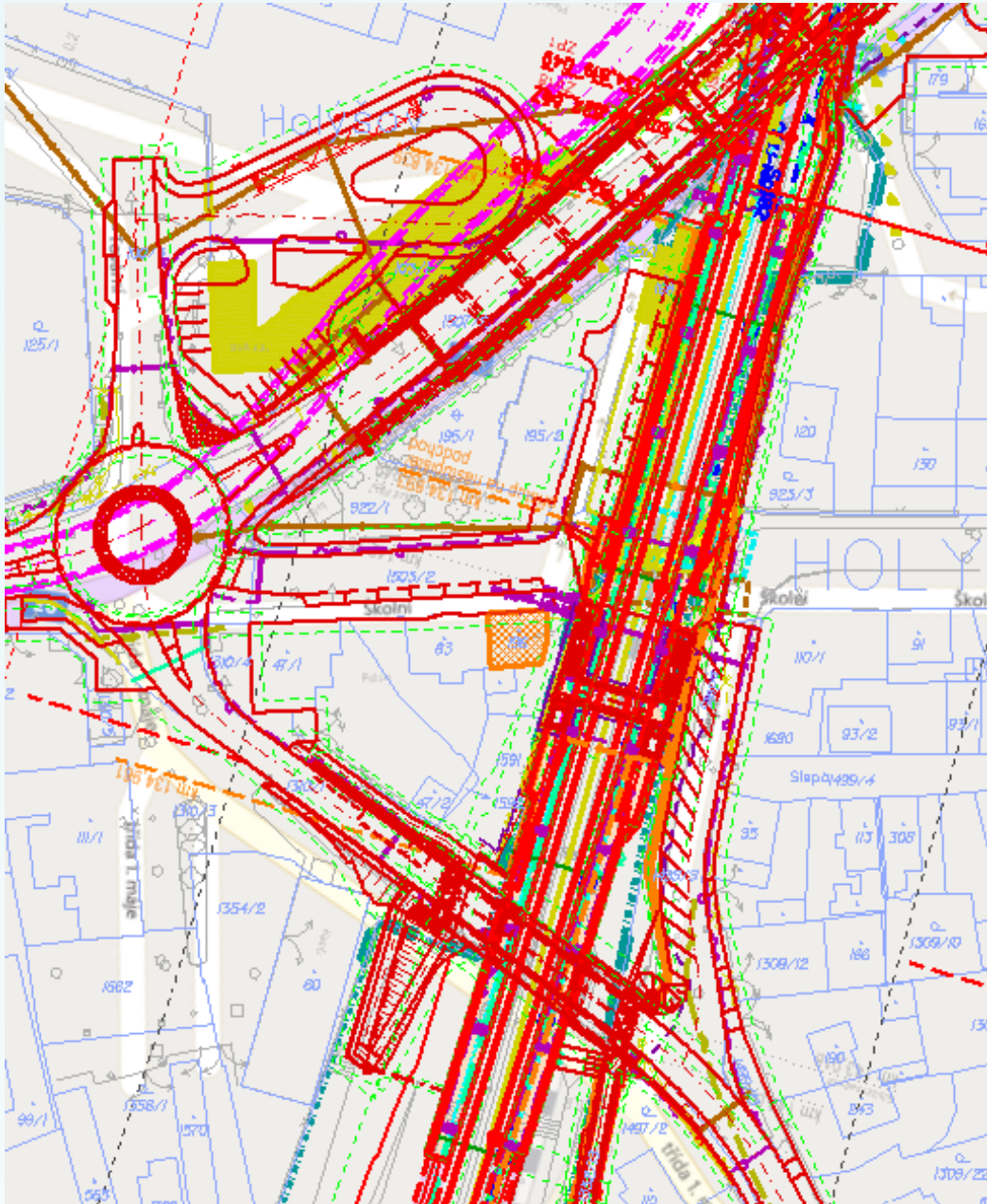
# Křížení nové trati s řekou Radbuzou před ŽST Holýšov



# náhrada přejezdu P617 v ul. Jiráskova třída mimoúrovňovým křížením

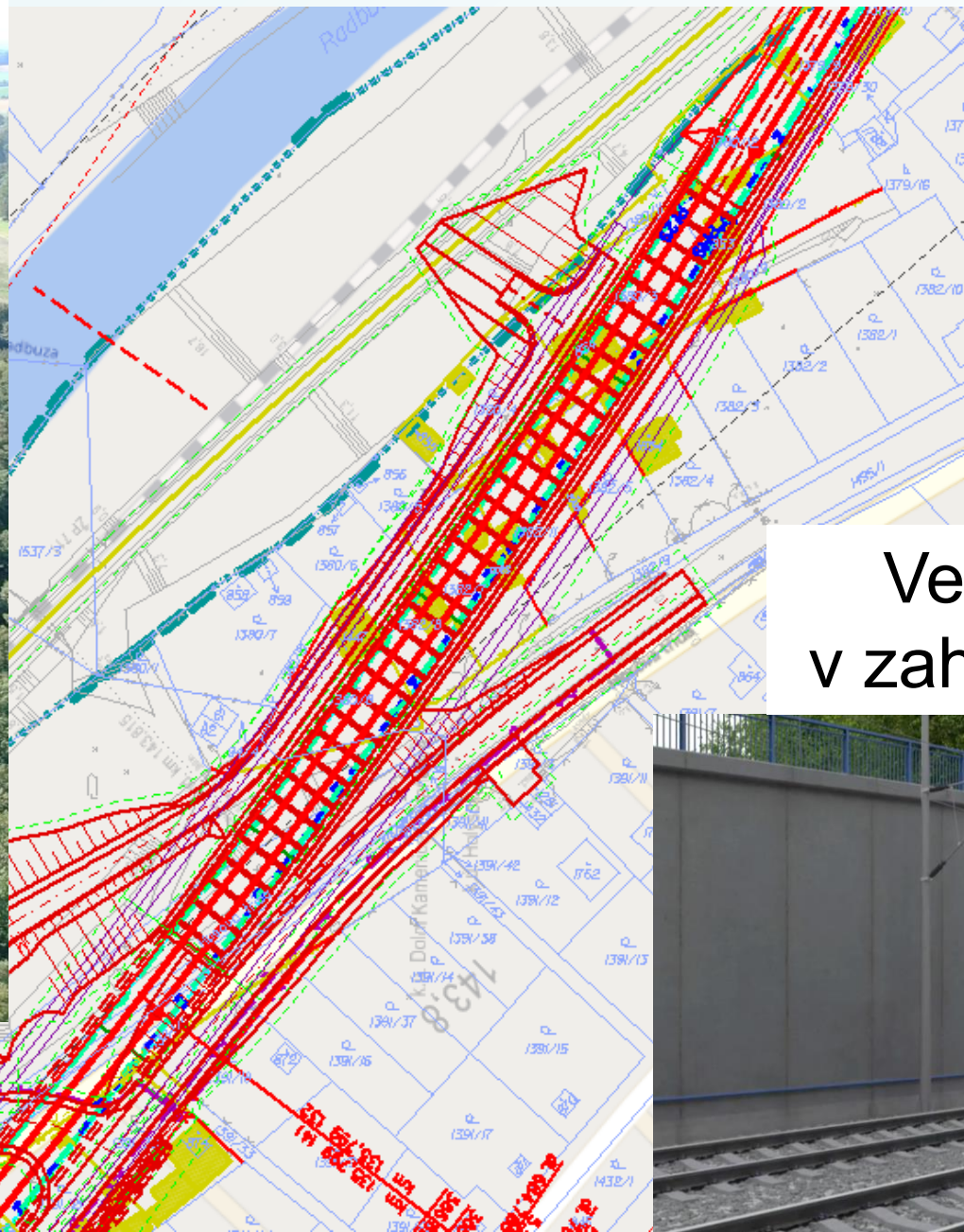


# Nástupiště ŽST Holýšov v prostoru ul. Jiráskova třída a třída 1. máje

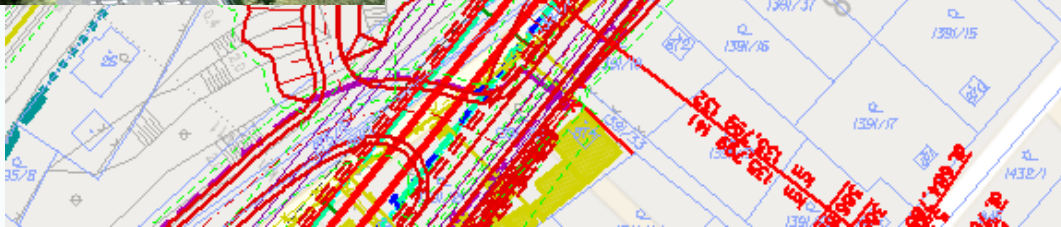


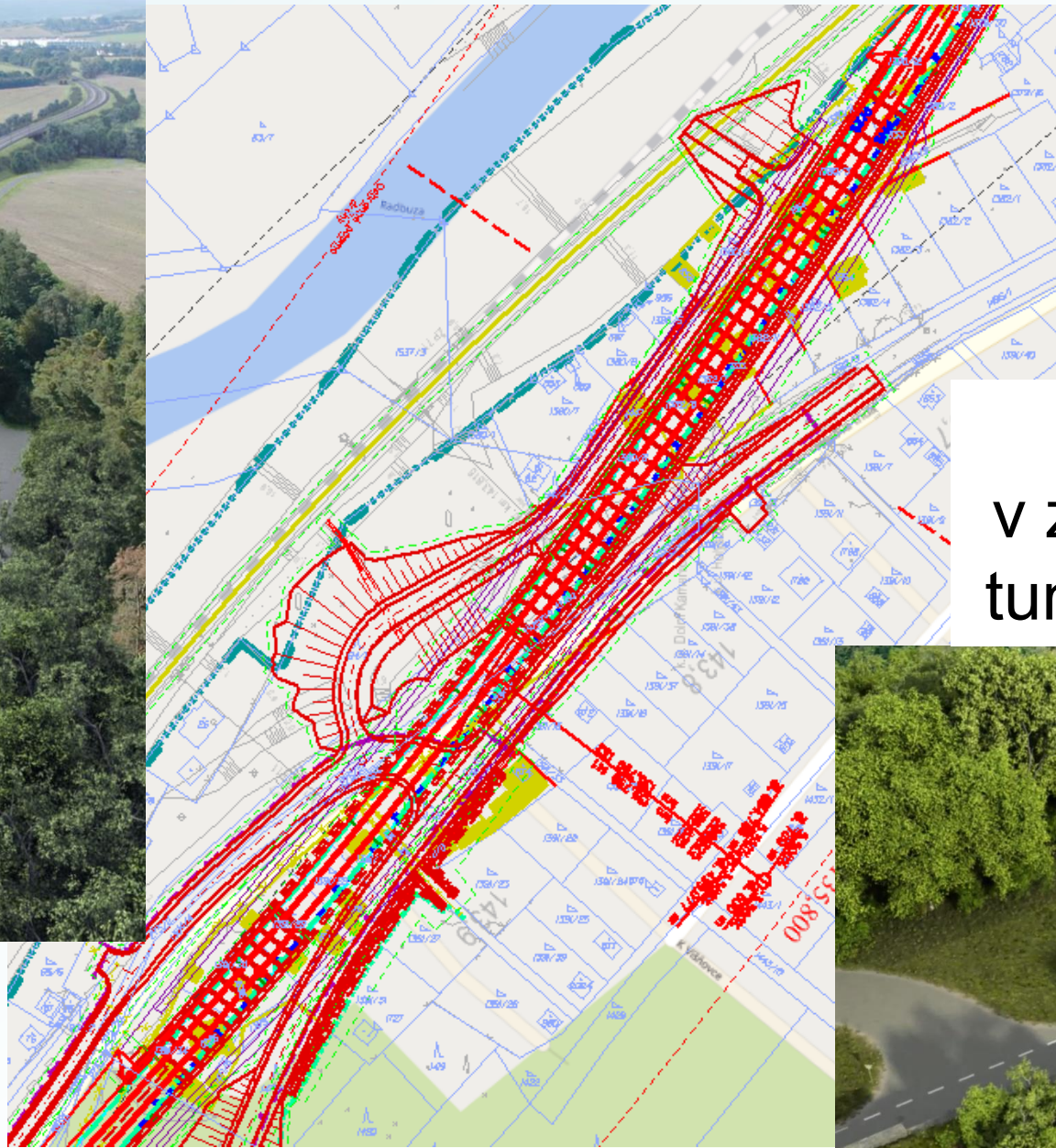
# Nástupiště ŽST Holýšov v prostoru ul. Jiráskova třída a třída 1. máje





## Vedení nové trati v zahrádkářské kolonii

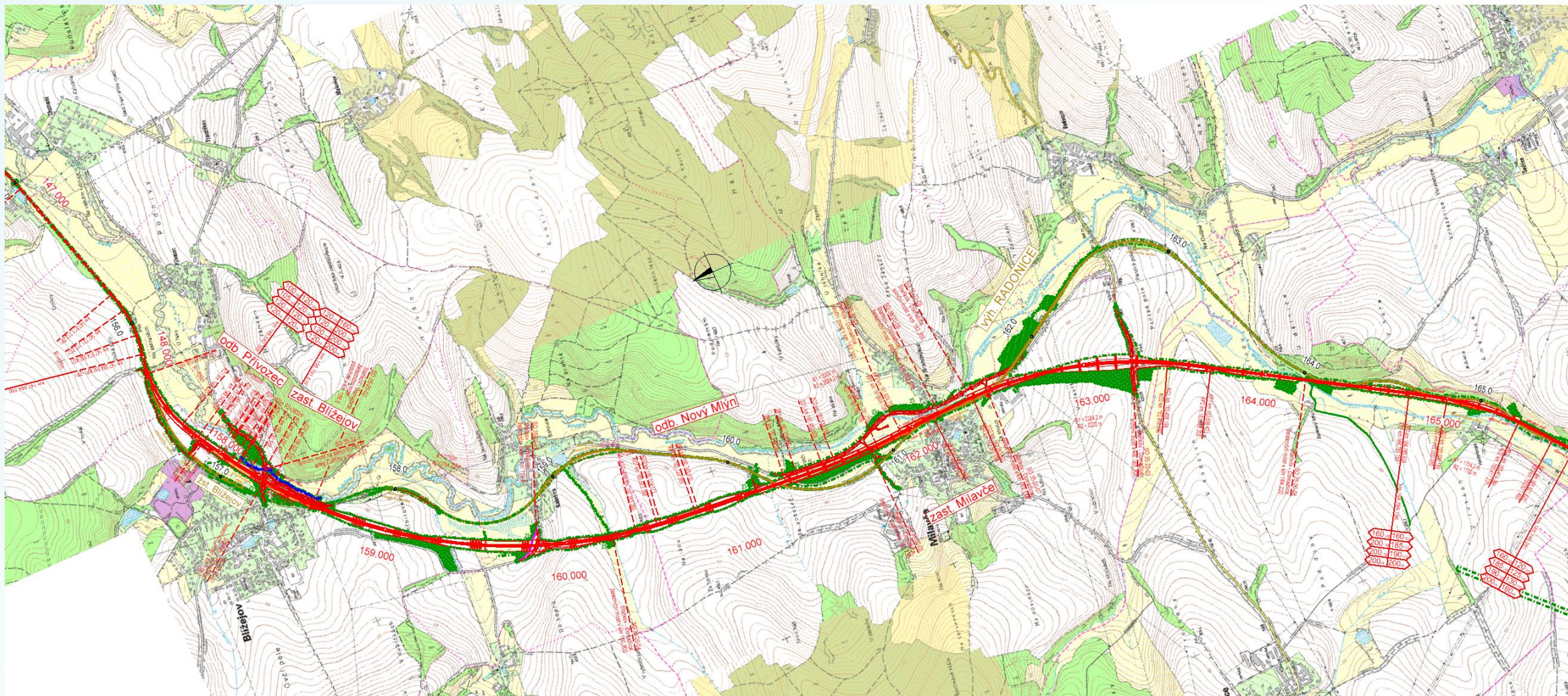




Vedení nové trati  
v zahrádkářské kolonii  
tunelomostem dl. 99 m



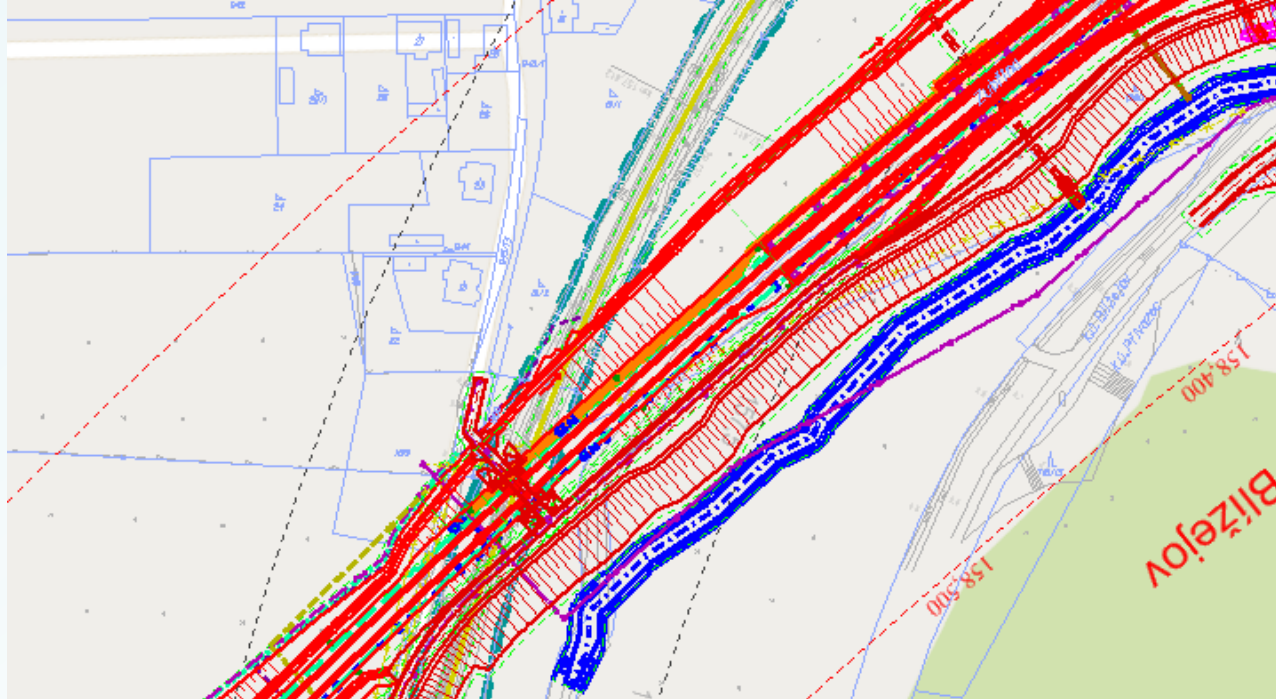
# Rozsah a umístění úsek odb. Přívozec - Domažlice (mimo)



# Odbočka Přívozec náhrada za stávající ŽST Blížejov

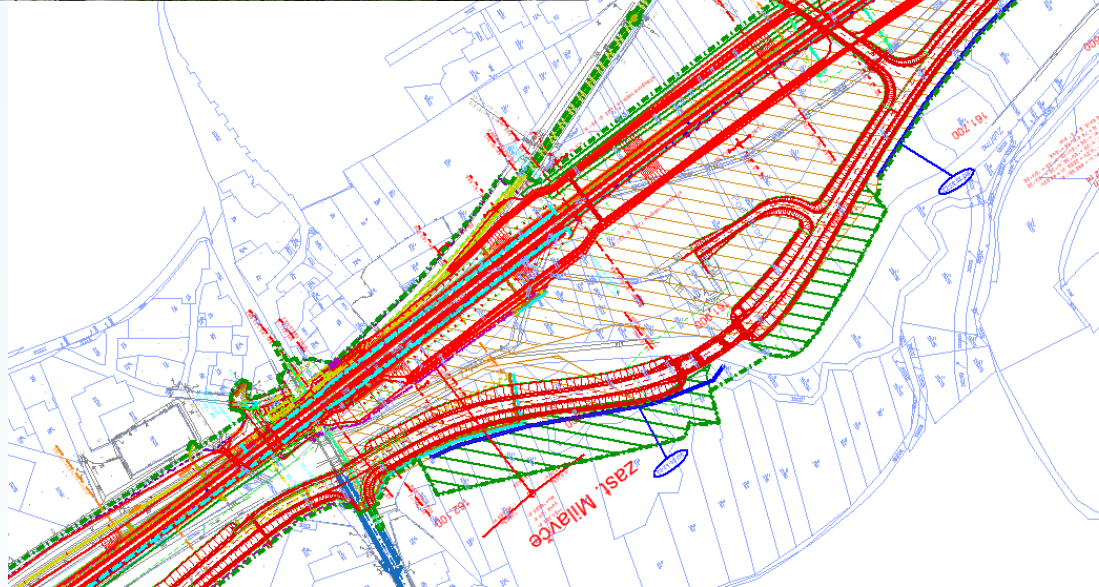
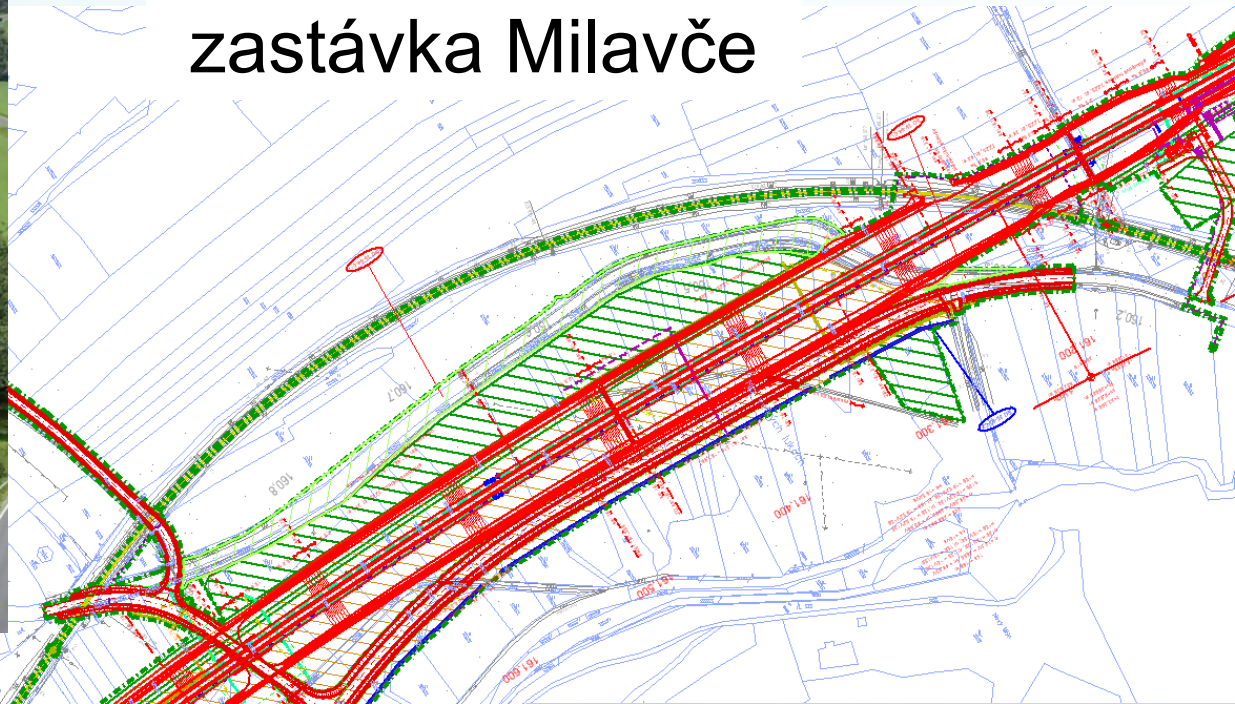


# Nová zast. Blížejov náhrada za stávající ŽST





# zastávka Milavče

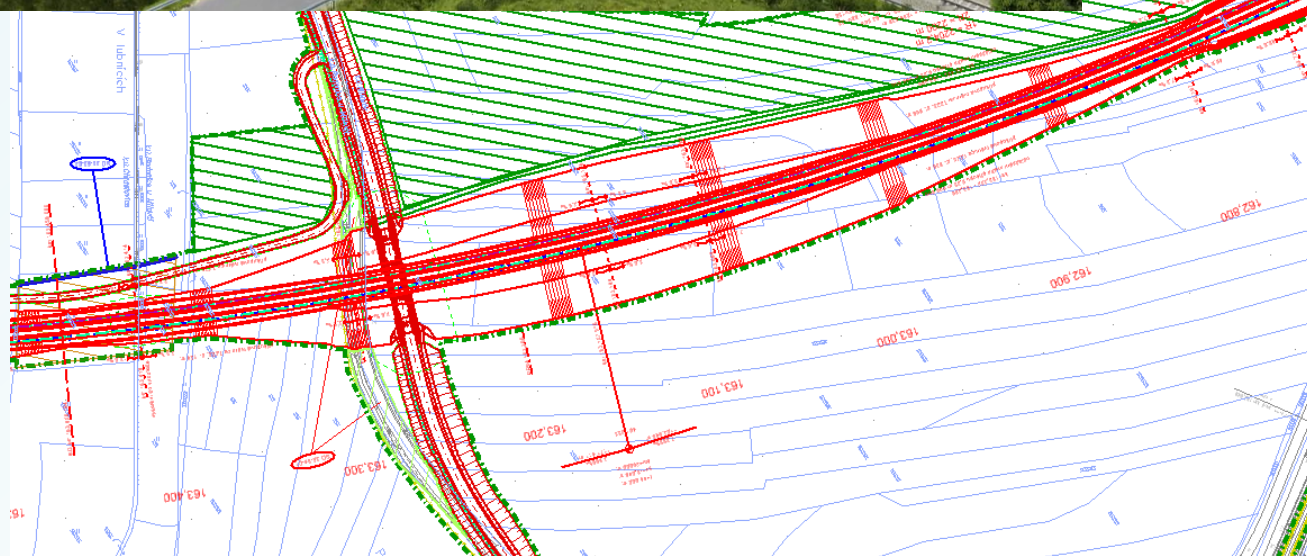
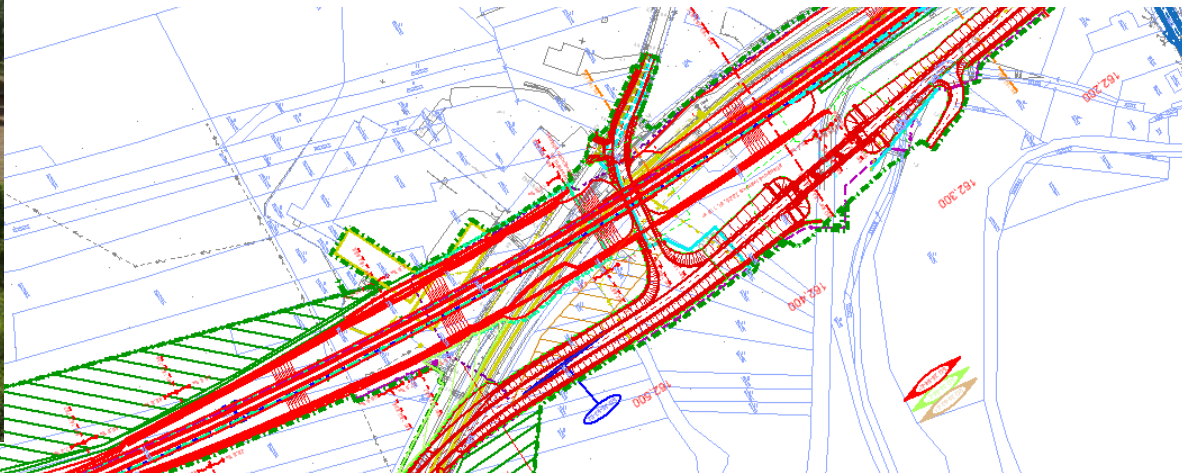


# zastávka Milavče





# Zast. Milavče přeložka trati mimo výh. Radonice

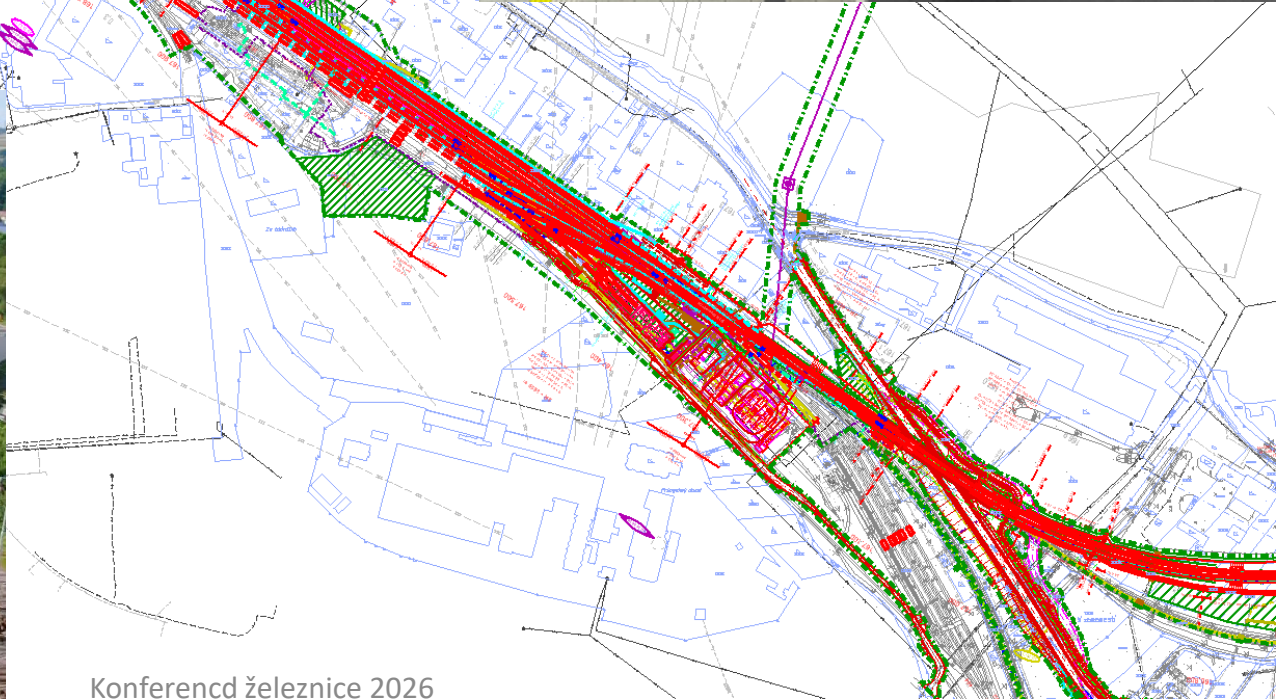
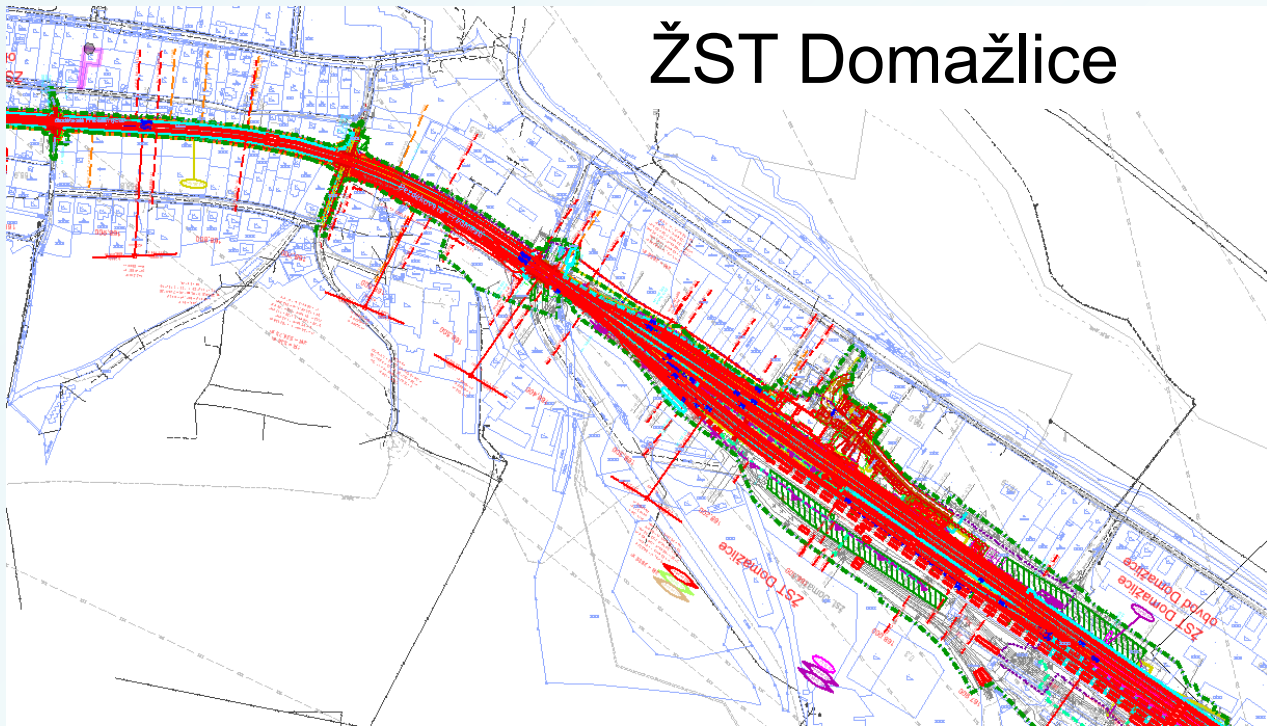




# Náhrada stávajícího přejezdu P633 s komunikací I.tř. mimoúrovňňovým křížením



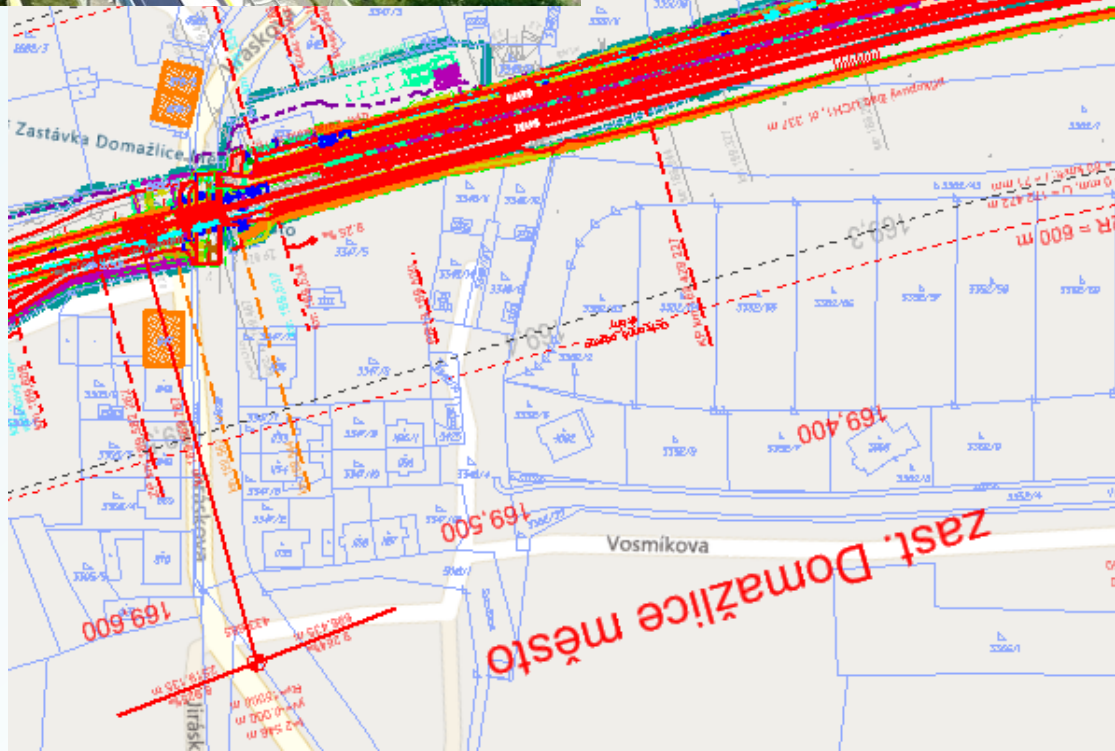
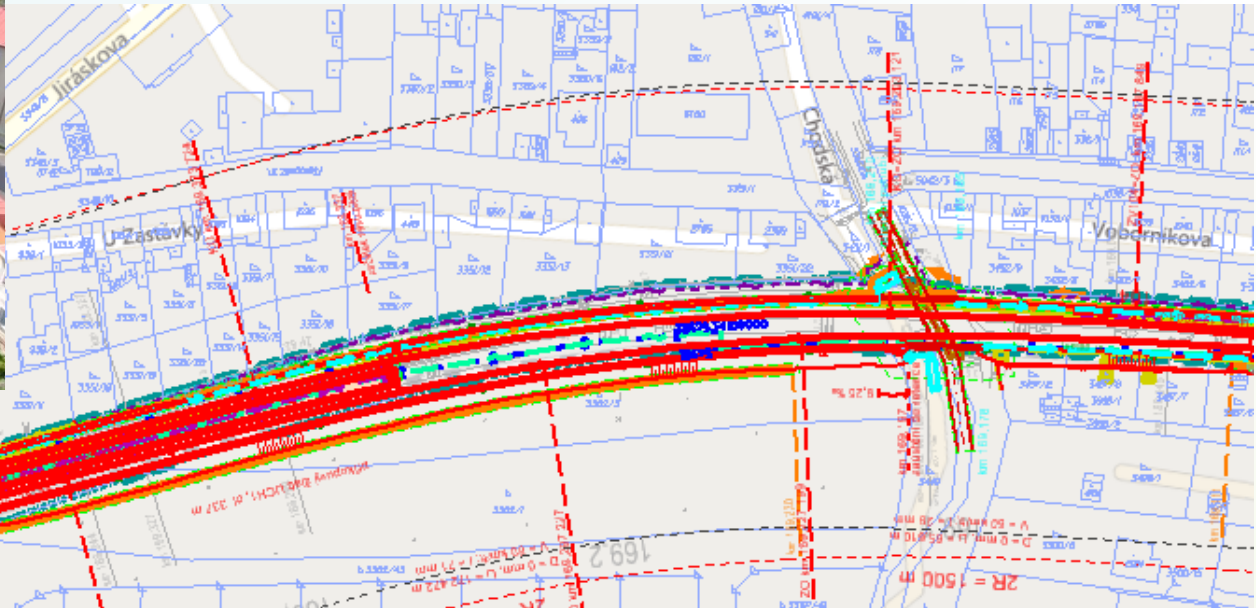
# ŽST Domažlice



# ŽST Domažlice



# zastávka Domažlice město



# zastávka Domažlice město



**Děkuji za pozornost**