

AKTUÁLNÍ DĚNÍ U SPOJENÍ CENTRA PRAHY, LETIŠTĚ RUZYNĚ A KLADNA



Konference ŽELEZNICE 2024



**Ing. Petr Zobal
METROPROJEKT PRAHA A.S.**

METROPROJEKT PRAHA A.S.

SPOLEČNOST ZALOŽENA V ROCE 1971

**NABÍZEJÍCÍ KOMPLEXNÍ SLUŽBY
PROJEKČNÍ A INŽENÝRSKÉ ČINNOSTI
SE ZAMĚŘENÍM ZEJMÉNA
NA STAVBY TYPU:**

Metro
Železniční a tramvajové tratě
Městské komunikace a silniční stavby
Tunely, mosty, ...
Vodohospodářské stavby
Bytové, obchodní a administrativní budovy

AKTUÁLNĚ CCA 200 ZAMĚSTNANCŮ

SÍDLO SPOLEČNOSTI

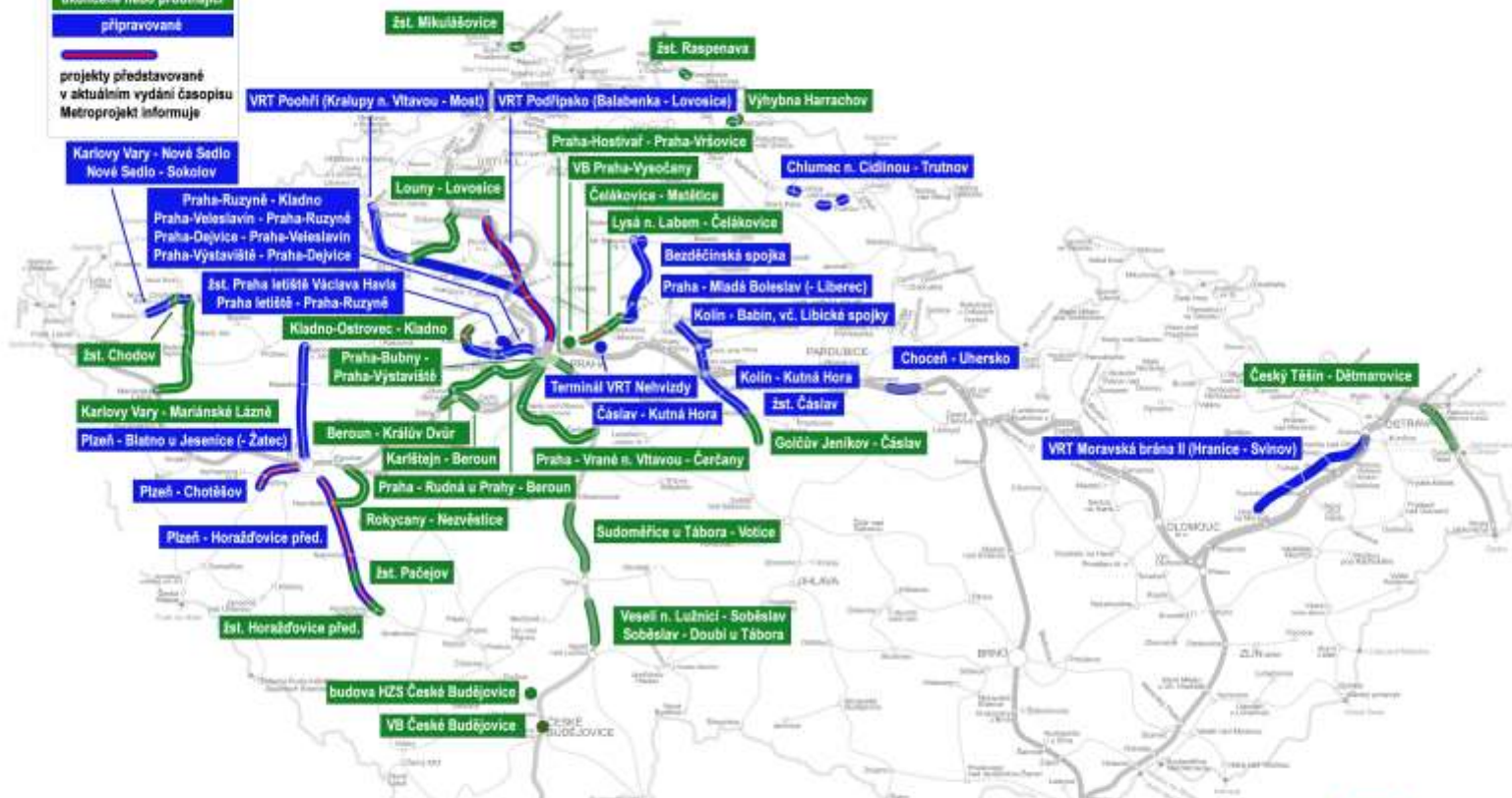
AOB (Argentinská Office Building)
v pražských Holešovicích

PROJEKČNÍ NÁSTROJE

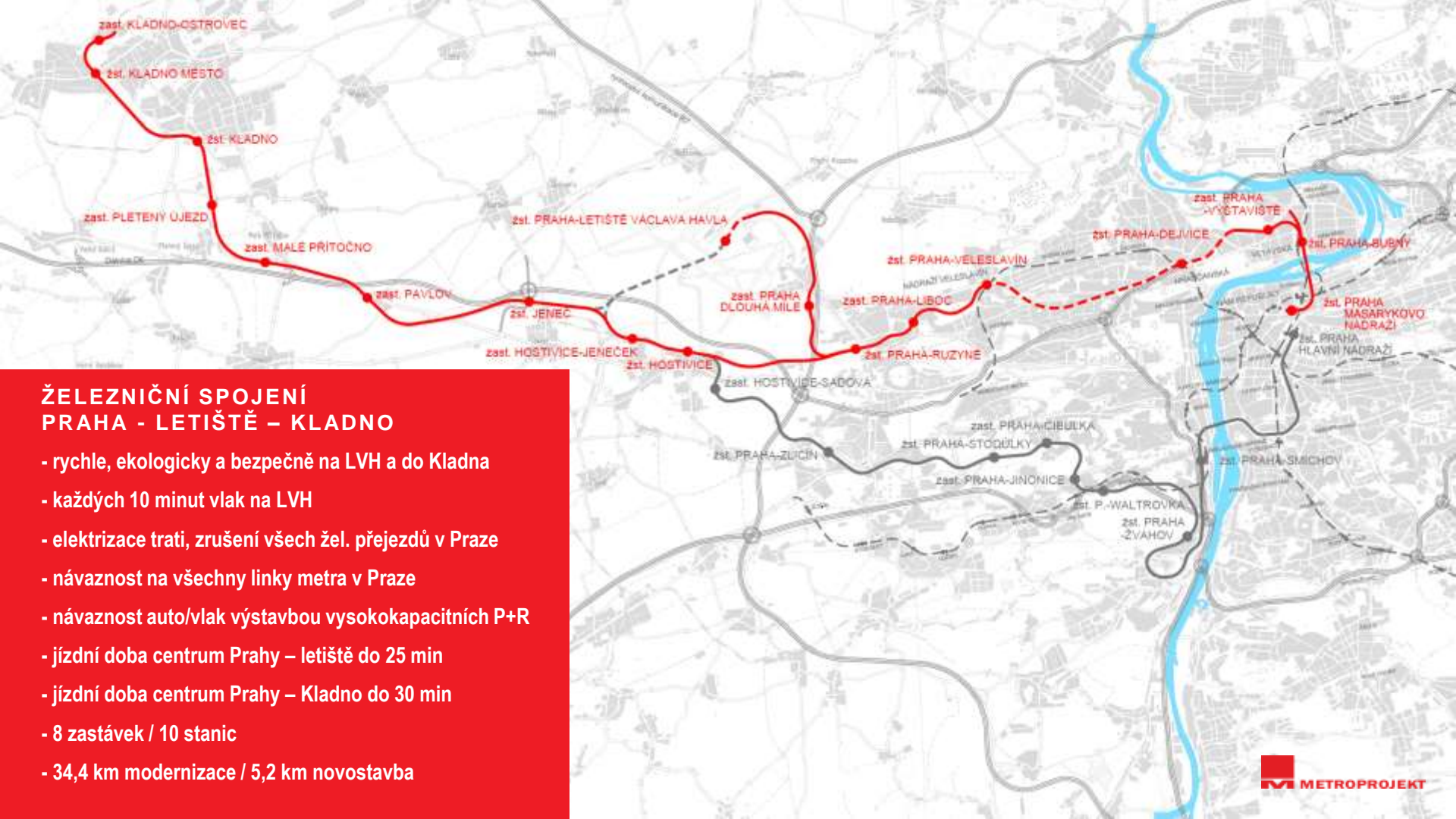
Autodesk (Revit, Civil 3D, Navisworks, ...)
CDE ProjectWise
Vlastní vývoj aplikací do projekčních
nástrojů a CDE systému

legenda:

- ukončené nebo probíhající
- připravované
- projekty představované v aktuálním vydání časopisu Metroprojekt informuje



**PŘEHLED PROJEKTŮ ZPRACOVANÝCH
PRO SPRÁVU ŽELEZNIC (2015-2024)**



ŽELEZNIČNÍ SPOJENÍ PRAHA - LETIŠTĚ – KLADNO

- rychle, ekologicky a bezpečně na LVH a do Kladna
- každých 10 minut vlak na LVH
- elektrizace trati, zrušení všech žel. přejezdů v Praze
- návaznost na všechny linky metra v Praze
- návaznost auto/vlak výstavbou vysokokapacitních P+R
- jízdní doba centrum Prahy – letiště do 25 min
- jízdní doba centrum Prahy – Kladno do 30 min
- 8 zastávek / 10 stanic
- 34,4 km modernizace / 5,2 km novostavba

do roku
2012

**Modernizace trati Praha - Kladno,
s připojením letiště Ruzyně, I. etapa**
Praha-Bubny - Praha-Ruzyně - Praha Letiště Ruzyně

Modernizace trati Praha - Kladno s připojením na letiště Ruzyně, II. etapa
Praha-Ruzyně - Kladno-Ostrovec

do roku
2016

**Modernizace trati Praha-Bubny (včetně) -
Praha-Výstaviště (včetně)**

Modernizace trati Praha-Ruzyně (mimo) - Kladno (mimo)

**Modernizace trati Praha-Výstaviště -
Praha-Veleslavín (mimo)**

Modernizace trati Kladno (včetně) - Kladno-Ostrovec (včetně)

**Modernizace trati Praha-Veleslavín - Praha-Ruzyně -
Praha Letiště Václava Havla**

po roce
2016

**Modernizace trati Praha-Výstaviště (mimo) -
Praha-Dejvice (včetně)**

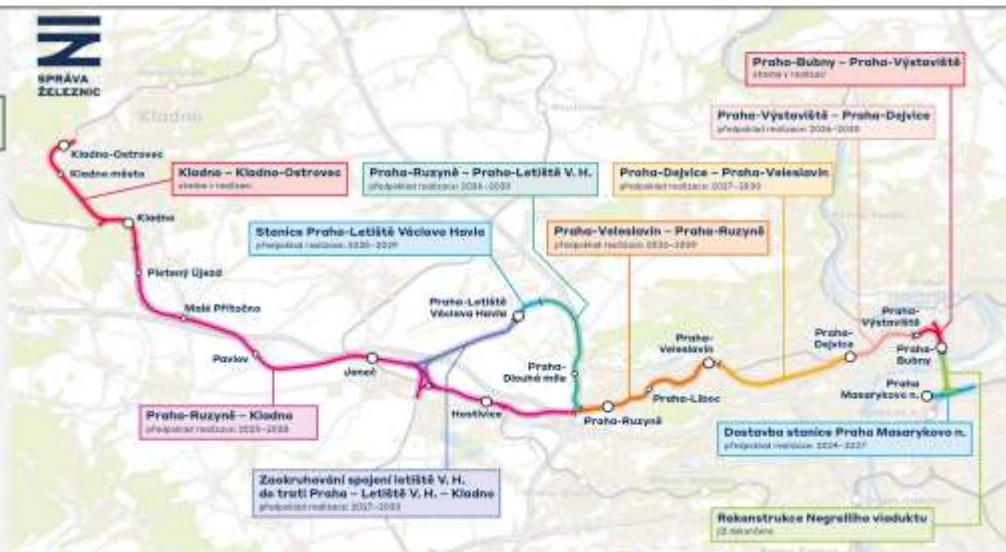
**Modernizace trati Praha-Dejvice (mimo) -
Praha-Veleslavín (mimo)**

**Modernizace trati Praha-Veleslavín (včetně) - Praha-
Ruzyně (včetně)**

**Novostavba trati Praha-Ruzyně (mimo) -
Praha-Letiště Václava Havla (mimo)**

Novostavba ŽST Praha-Letiště Václava Havla

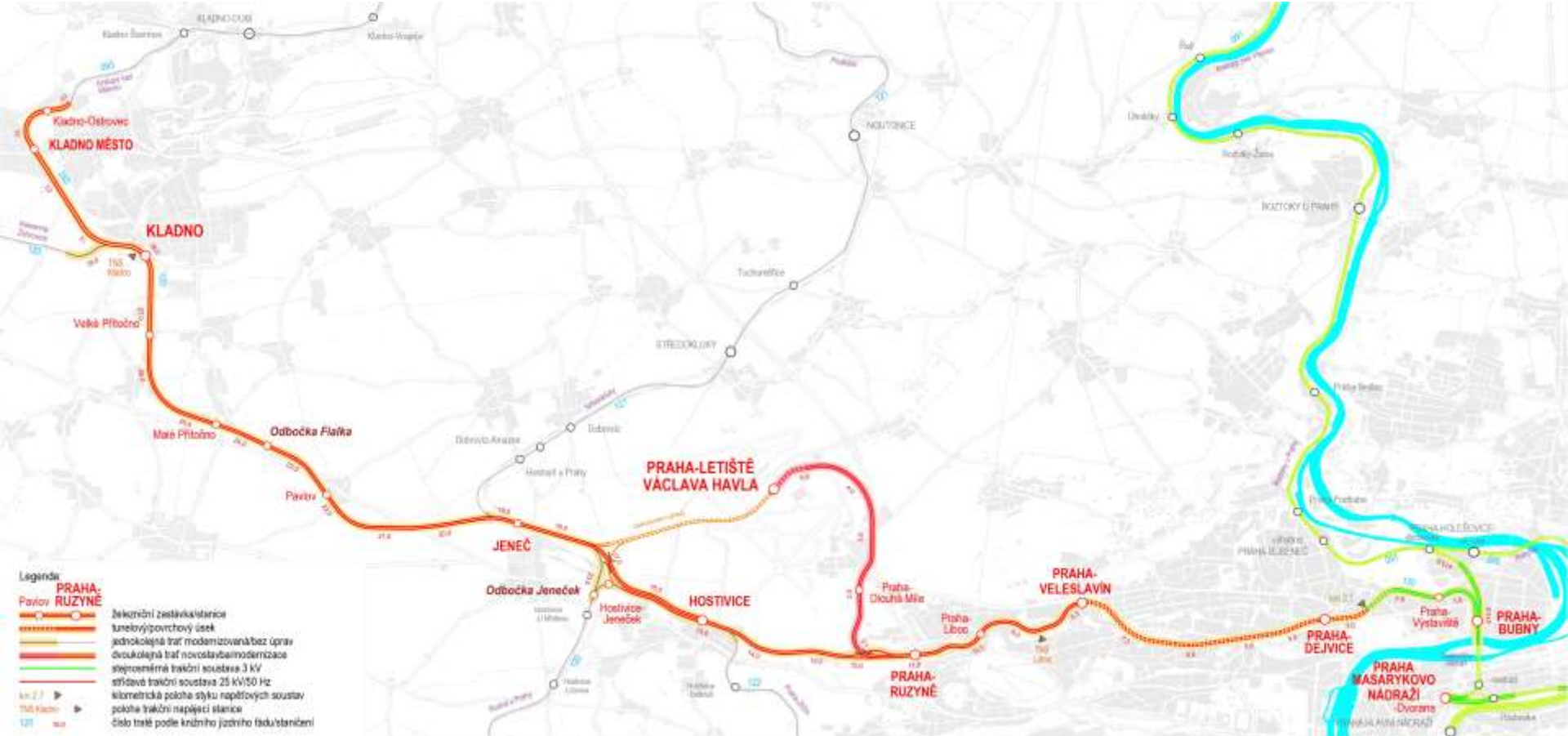
**Modernizace a dostavba
ŽST Praha Masarykovo nádraží**



POSTUP ETAPIZACE PROJEKTU

**Zaokružování železničního spojení letiště Václava Havla
do trati Praha - Letiště V. H. - Kladno**





METROPROJEKT Praha a.s.

8 zastávek / 10 stanic
 34,4 km modernizace / 5,2 km novostavba

		EIA	ÚR	DSP/DUSL	SP	VR	ZS	UP
1	Modernizace trati Praha-Bubny (včetně) - Praha-Výstaviště (včetně)	1/2009	12/2019	3/2020	12/2022	5/2022	1/2023	2025
2	Modernizace trati Praha-Výstaviště (mimo) - Praha-Dejvice (včetně)	1/2009	6/2024	4/2024	2025	2025	2026	2029
3	Modernizace trati Praha-Dejvice (mimo) - Praha-Veleslavin (mimo)	9/2024	---	11/2024	2025	2026	2027	2030
4	Modernizace trati Praha-Veleslavin (včetně) - Praha-Ruzyně (včetně)	1/2009	6/2024	8/2023	2025	2026	2026	2029
5	Modernizace trati Praha-Ruzyně (mimo) - Kladno (mimo)	1/2013	6/2022	6/2020	8/2024	8/2024	2025	2027
6	Modernizace trati Kladno (včetně) - Kladno-Ostrovec (včetně)	1/2013	11/2019	9/2019	6/2022	2/2022	11/2022	2024
7	Novostavba trati Praha-Ruzyně (mimo) - Praha-Letiště Václava Havla (mimo)	1/2009	---	2/2022	8/2024	2024	2025	2029
8	Novostavba ŽST Praha-Letiště Václava Havla	1/2009	3/2024	8/2021	6/2024	2024	2025	2029
9	Modernizace a dostavba ŽST Praha Masarykovo nádraží	---	11/2021	11/2020	1/2023	12/2023	1/2024	2027
10	Zaokružování železničního spojení letiště Václava Havla do trati Praha - Letiště VH - Kladno	2/2017	---	2026	2027	2027	2028	2032

EIA	ukončení procesu EIA	ÚR	vydání Územního rozhodnutí (v právní moci)
DSP/DUSL	uzavření kontraktu na dokumentaci pro stavební povolení, resp. povolení podle liniového zákona	SP	vydání Stavebního povolení (v právní moci)
VR	ukončení výběrového řízení na zhotovitele stavby	ZS	zahájení stavby
UP	vedení do provozu		

Modernizace trati Praha-Bubny (včetně) - Praha-Výstaviště (včetně)
1 zastávka / 1 stanice
3,1 km modernizace



ŽST PRAHA-BUBNY

METROPROJEKT Praha a.s.
Jakub Cigler architekti a.s.



Zast. PRAHA-VÝSTAVIŠTĚ

METROPROJEKT Praha a.s.
Ing. Arch. Lucie Pencová



ŽST PRAHA-BUBNY

Nová budova stanice, pohled na jižní průčelí



ŽST PRAHA-BUBNY

Rozplet tratí na Kralupy a Kladno



Zast. PRAHA-VÝSTAVIŠTĚ

Prostor budoucí zastávky Praha-Výstaviště



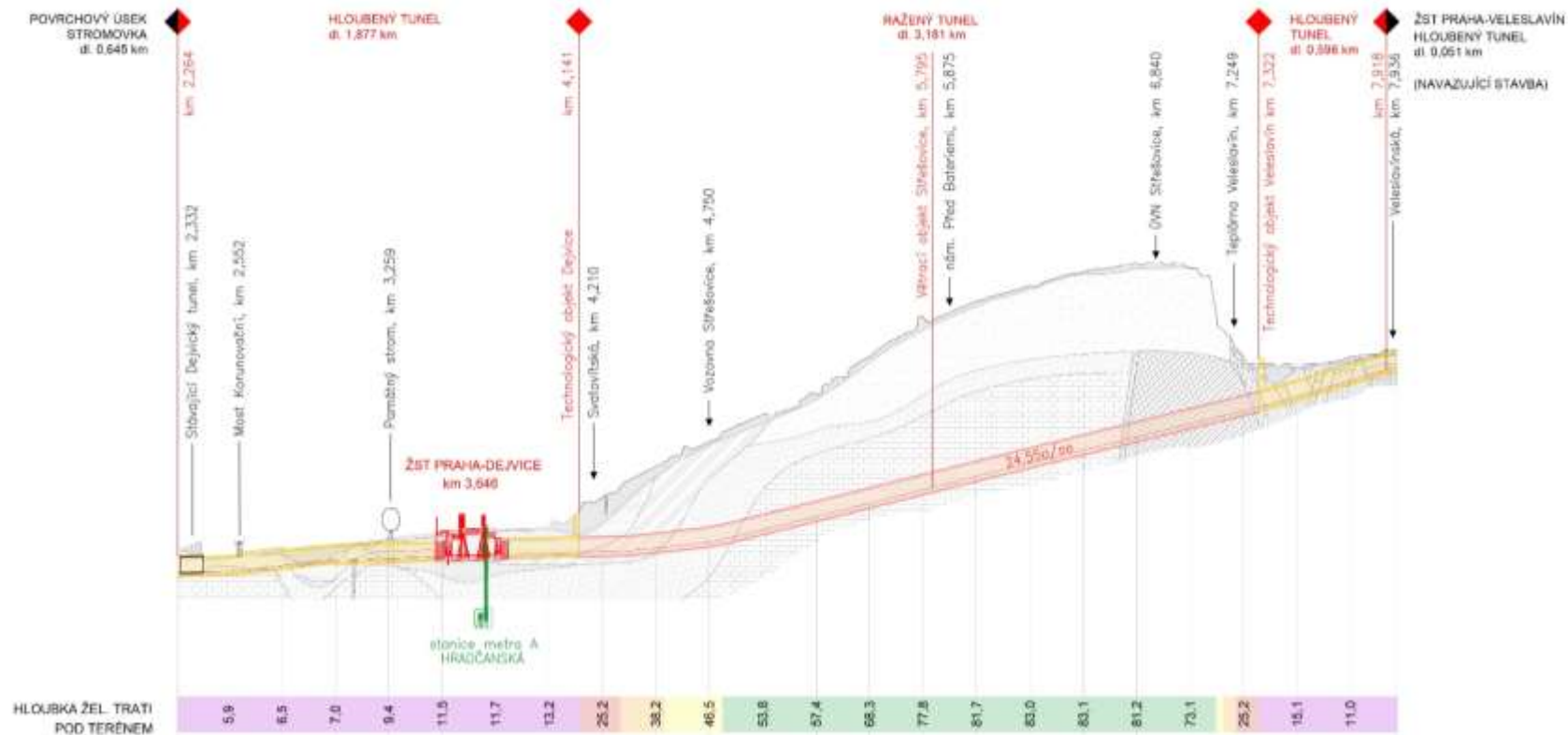
tunel Stromovka

METROPROJEKT Praha a.s.
DH Architekti s.r.o.



ŽST PRAHA-DEJVICE

METROPROJEKT Praha a.s.
DH Architekti s.r.o.



PRAHA-DEJVICE – PRAHA-VELESLAVÍN

METROPROJEKT Praha a.s.



ŽST PRAHA-VEESLAVÍN

METROPROJEKT Praha a.s.
DH ARCHITEKTI s.r.o.

ŽST PRAHA-VEESLAVÍN

METROPROJEKT Praha a.s.
DH ARCHITEKTI s.r.o.





ŽST PRAHA-LETIŠTĚ VÁCLAVA HAVLA

METROPROJEKT Praha a.s.
DH ARCHITEKTI s.r.o.

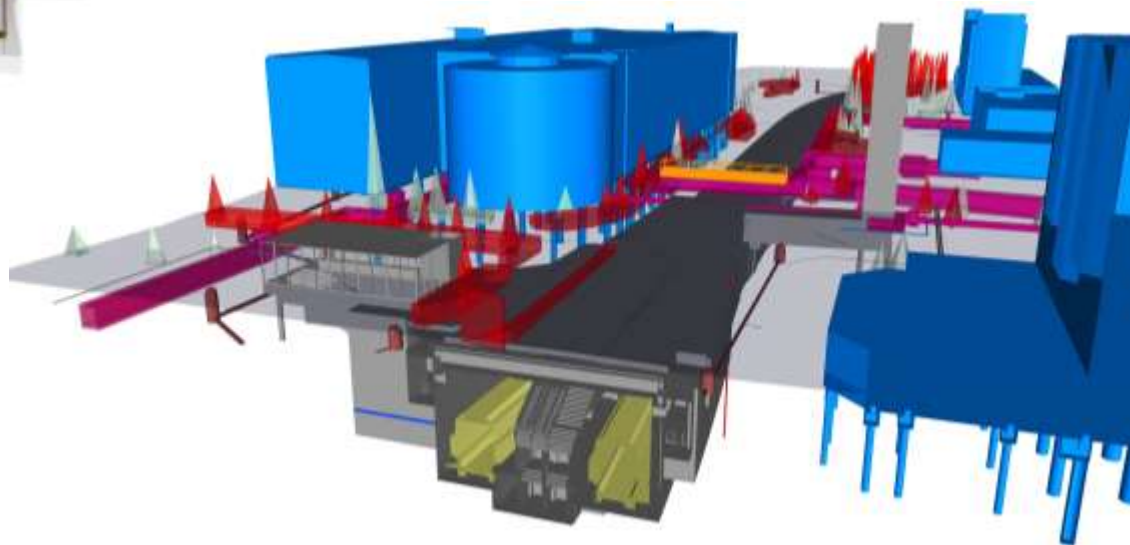
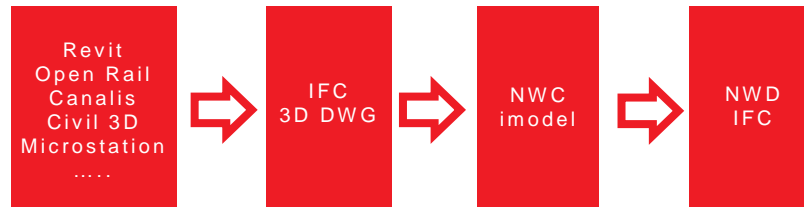
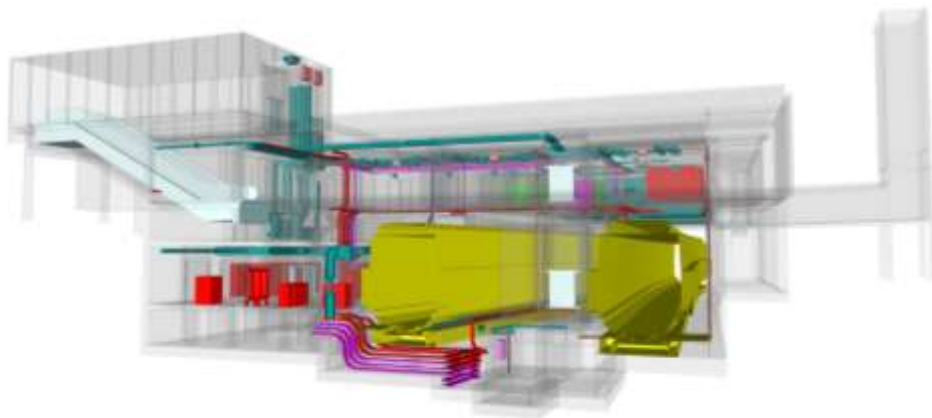
podzemní železniční stanice délky 225 m
6 podzemních podlaží
2 podzemní vestibuly
návaznost na dvoukolejný tunel délky cca 550 m



ŽST PRAHA-LETIŠTĚ VÁCLAVA HAVLA

METROPROJEKT Praha a.s.
DH ARCHITEKTI s.r.o.





ŽST PRAHA-LETIŠTĚVÁCLAVA HAVLA

METROPROJEKT Praha a.s.
DH ARCHITEKTI s.r.o.

cca 120 BIM modelů (propojení jednotlivých SW)
CDE Bentley ProjectWise
koordinační modely v Navisworks, clash detection



ŽST HOSTIVICE

METROPROJEKT Praha a.s.
PROJEKTIL ARCHITEKTI, s.r.o.

Modernizace trati Kladno (včetně) - Kladno-Ostrovec (včetně)
1 zastávka / 2 stanice
5,7 km modernizace



ŽST KLADNO

METROPROJEKT Praha a.s.





ŽST KLADNO

METROPROJEKT Praha a.s
Jakub Cigler architekti – nová výpravní budova



Zast. Kladno-Město, ŽST. Kladno-Ostrovec

METROPROJEKT Praha a.s.



ŽST. Kladno, ŽST. Kladno-Ostrovec

METROPROJEKT Praha a.s.

Argentinská Office Building
Argentinská 1621/36, 170 00 Praha 7
metroprojekt@metroprojekt.cz
+420 296 154 105



METROPROJEKT