

Elektrizace trati vč. PEÚ Brno – Zastávka u Brna, 1. a 2. etapa



Příprava a realizace stavby
Ing. Jiří Pelc, březen 2023



Ještě pár slov k „Prosté – Rychlé“ elektrizaci

Rychlá elektrizace je :

- Elektrizace stávající železniční trati s **nezbytnými** předelektrizačními úpravami (PEÚ)
 - Výstavba PETZ a TNS a souvisejících technologických částí (DŘT, DOÚO...)
 - Zajištění prostorové průchodnosti TV (průběh TV pod nadjezdy a v tunelech)
 - Ochranná opatření před účinky trakce

Rychlá elektrizace neobsahuje :

- Rekonstrukci infrastruktury z důvodu podúdržby nebo zlepšení kvalitativních a kvantitativních parametrů
 - Rekonstrukci žel. svršku a spodku, změna konfigurace kolejiště
 - Rekonstrukci mostních objektů, výstavba podchodů
 - Zkapacitnění trati zdvoukolejněním i částečným
 - Výstavbu nových žel. zastávek a dopraven
 - Zajištění bezbariérového přístupu a naplnění TSI INF a TSI CCV

Historie trati

- hlavním důvodem byla potřeba **efektivní přepravy uhlí ze Zastávky do Brna**
- V roce 1851 vznikla c.k. výhradně privilegovaná Brněnsko-Rosická dráha
- v roce 1853 jsou zahájeny stavební práce, provoz zahájen **1856**
- připoložena druhá kolej Brno – Střelice 1872
- stavební práce Zastávka – Okříšky začaly v roce 1885



Příprava stavby – hlavní milníky

- 2004 – technicko - ekonomická studie elektrizace trati Brno – Jihlava
- 12/2009 – podání žádosti o vydání územního rozhodnutí
- 05/2011 – veřejné projednání – námítky Obce Tetčice
- 09/2012 – dokončení projektu pro stavební povolení
- 04/2014 – odvolání Vody z Tetčic k výjimce o ZCHDŽ Jmk
- 05/2015 – námítky vody z Tetčic k územnímu řízení
- 11/2016 – Vydání územního rozhodnutí
- 12/2016 – odvolání Vody z Tetčic k územnímu rozhodnutí
- 01/2018 – Územní rozhodnutí nabylo právní moci
- 07/2019 – aktualizace DSP 1. etapy stavby
- 07/2020 – právoplatnost SP 1.etapy stavby (odvolání architektů)
- **Realizace 1. etapy 07/2020 – 12/2021**
- 04/2020 – aktualizace DSP 2. etapy stavby
- 03/2022 – právoplatnost SP 2.etapy stavby
- **Realizace 2. etapy 11/2022 – 12/2024**

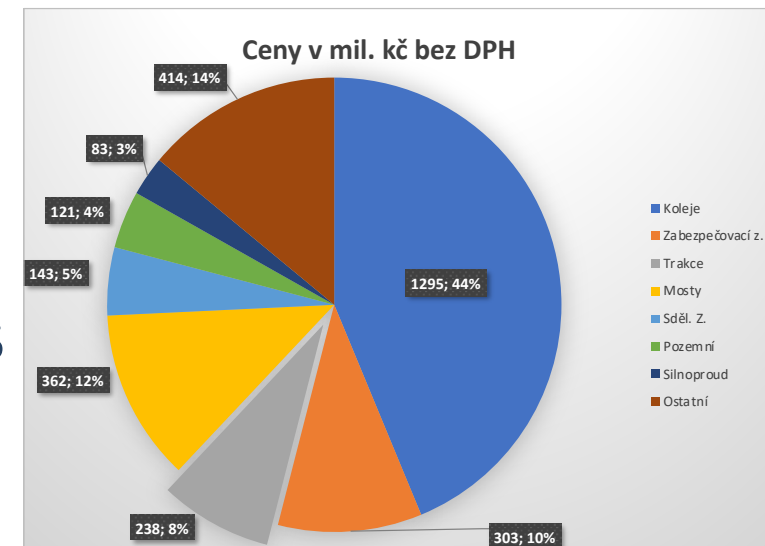
Základní navrhované parametry

- Regionální doprava 15min ve špičce (Brno – Zastávka u Brna)
- Dálková doprava 120min (Brno - Jihlava)
- Trakční soustava TN-C, 25kV, 50Hz
- Traťová třída zatížení D4, 22,5t
- Traťová rychlost do 120 km/hod
- Maximální stoupání 11 promile
- Železniční svršek S49
- Délky nástupišť 170m a 220m
- Zabezpečovací zařízení 3. kategorie s počítači náprav

- Nové zastávky : Ostopovice a Starý Lískovec

Kapacitní údaje staveb

	1. etapa	2. etapa
- rekonstrukce svrškem S49 novým (km)	21,472	20,175
- nástupištní hrana 550mm nad TK (m)	1990	1970
- rekonstrukce žel. přejezdů (ks)	4	8
- rekonstrukce propustků (ks)	10	5
- rekonstrukce mostů (ks)	5	11
- nové staniční podchody (ks)	2	1
- protihlukové steny (m)	2473	695
- rozvinutá délka trakčního vedení (km)	27,3	25
- traťový kabel (km)	14	12
- rekonstruované dopravní (ks)	1	2
- nové/rekonstruované zastávky	2/2	0/2
- vysoutěžené náklady stavby (mil. Kč bez DPH)	2.229	2.959



1. etapa stavby – nová Zast. Starý Lískovec

PŘED



PO



1. etapa stavby – nová Zast. Starý Lískovec



„provizorní“ přístupový chodník



1. etapa stavby – nová Zast. Ostopovice

PŘED



PO



1. etapa stavby – nová Zast. Ostopovice



1. etapa stavby – nová Zast. Ostopovice

ŘÍZENÉ SPREJOVÁNÍ PHS



Rok 2012

1. etapa stavby – Zast. Troubsko, Vechtrovna



U této příležitosti bych rád poděkoval
Stavební správě východ
za nepolevující spolupráci při vleklé přípravě !!

Výňatek z dopisu vlastníků Vechtrovny Správě železnic
24.3.2020

Samozřejmě s výhradou mnoha dalších pochybení v průběhu celého stavebního řízení.

Za této situace samozřejmě nám nedává smysl žádné jednání s Vámi, neboť v současné době se musíme věnovat přípravě všech podání a odvolání, pouze Vám mohu sdělit, že většinovým rozhodnutím spoluvlastníků, jakýkoli **zásah do našich staveb nedovolíme**, naopak se mu budeme velice aktivně bránit.

Za spoluvlastníky dotčených nemovitostí

Doc. Ing. arch. MILAN RAK, Ph.D.





Vše zdroj internet



1. etapa stavby – ŽST Střelice

PŘED



PO



Zdroj : SKANSKA

1. etapa stavby – ŽST Střelice

PŘED



PO



1. etapa stavby – ŽST Střelice

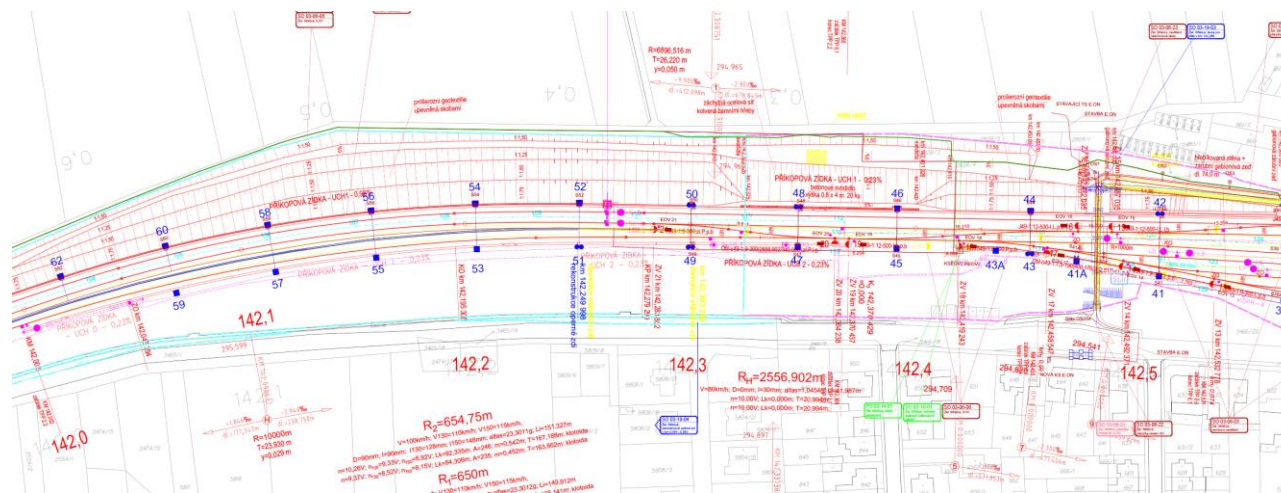
Chráněný strom



1. etapa stavby – ŽST Střelice, podchod



1. etapa stavby – Střelice - výjezd



1. etapa stavby – Střelice - výjezd

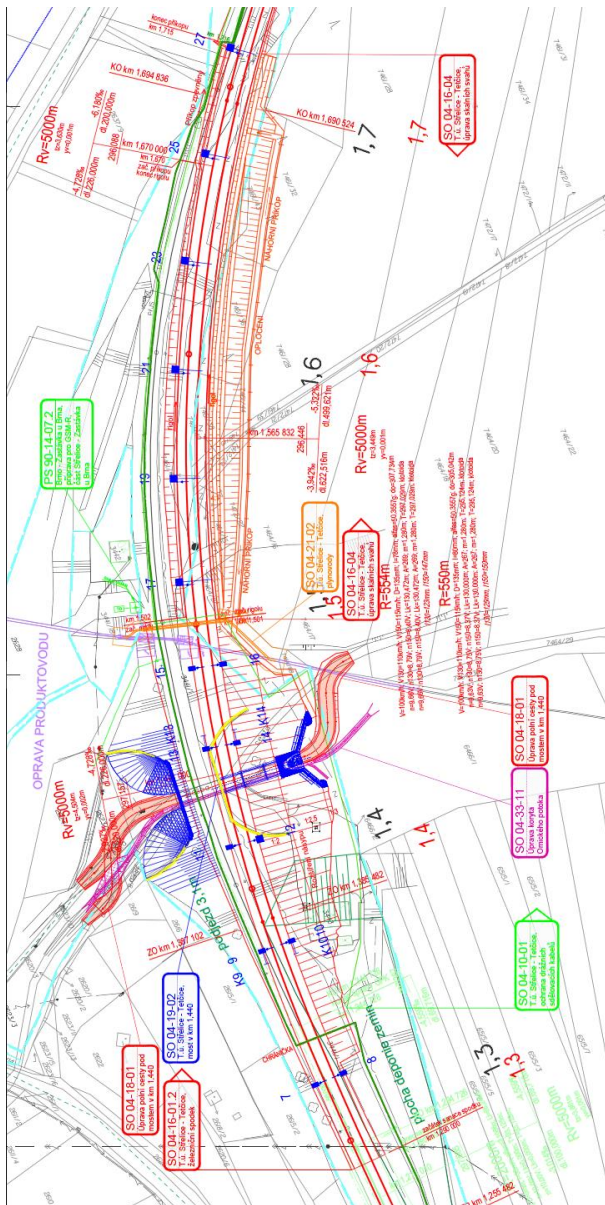


1. etapa stavby – stará vodárna

Dnes mezideponie s objemem cca 34.000 m³ zeminy

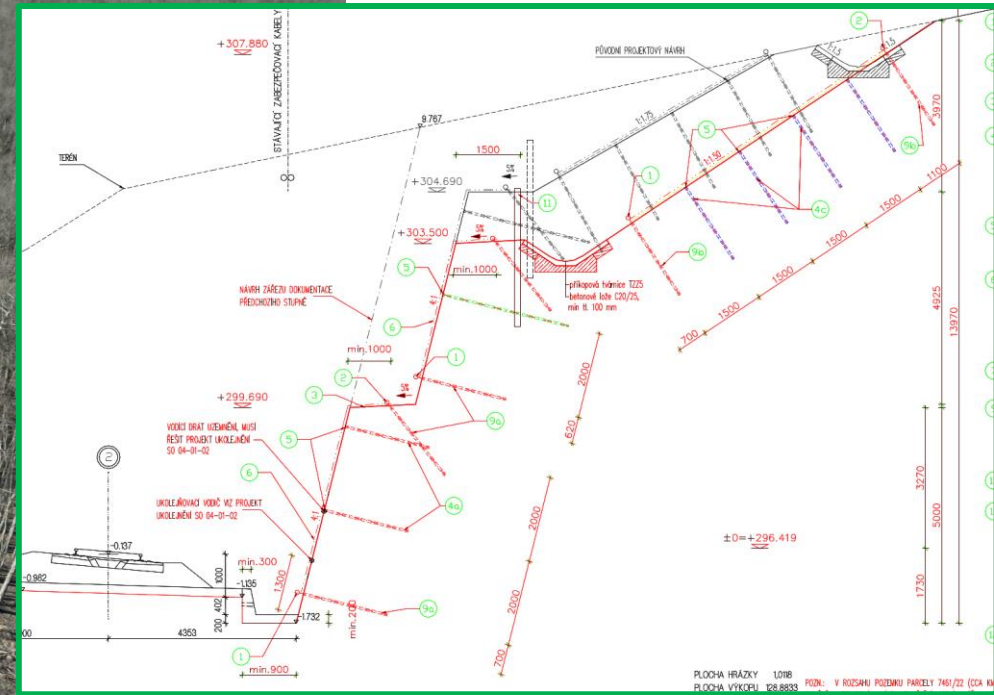


2. etapa stavby – rovnání oblouku za Střelicemi



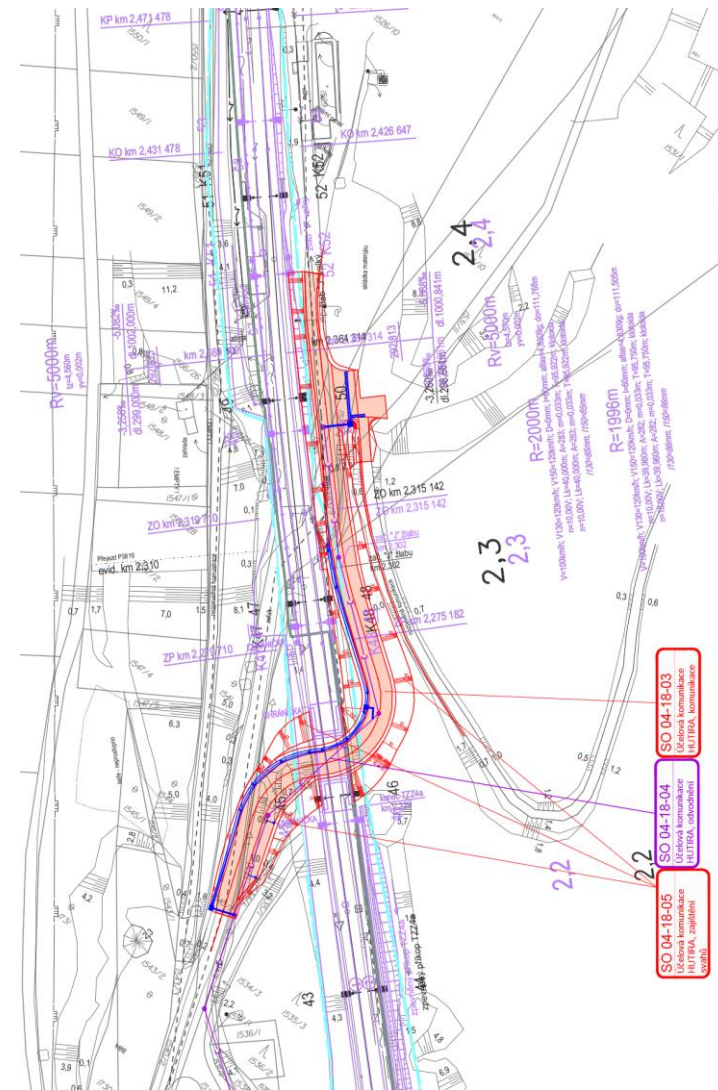
15.3.2023

2. etapa stavby – rovnání oblouku za Střelicemi



PLOCHA HRÁZKY 1018
PLOCHA VÝKOPU 128.8393 POZN.: V ROZSAHU POZEMKU PARCELY 740/22 (ČCA NA

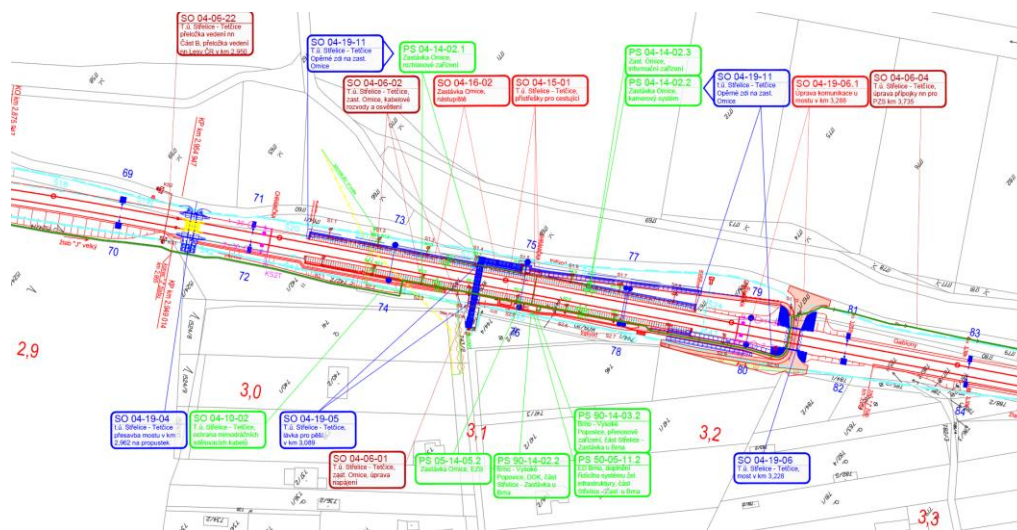
2. etapa stavby – Přejezd Hutira – budoucí mimoúrovňové křížení



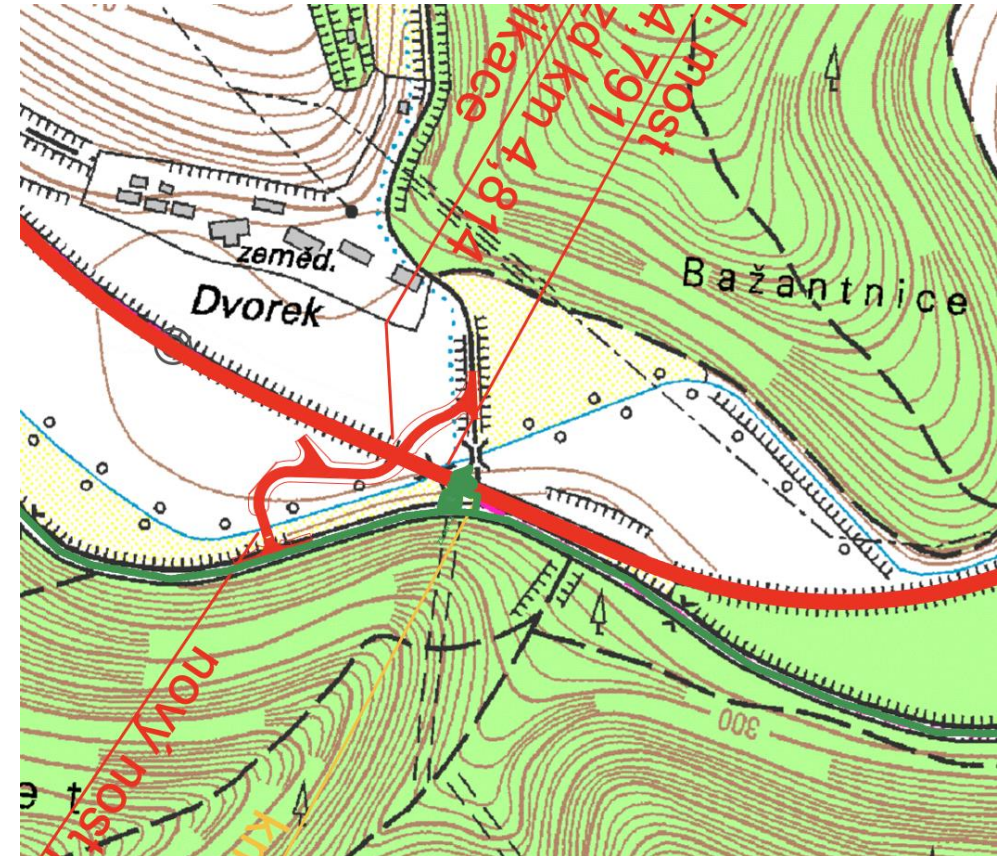
2. etapa stavby – Zast. Omice



Zdroj:
SUDOP BRNO, spol. s r.o



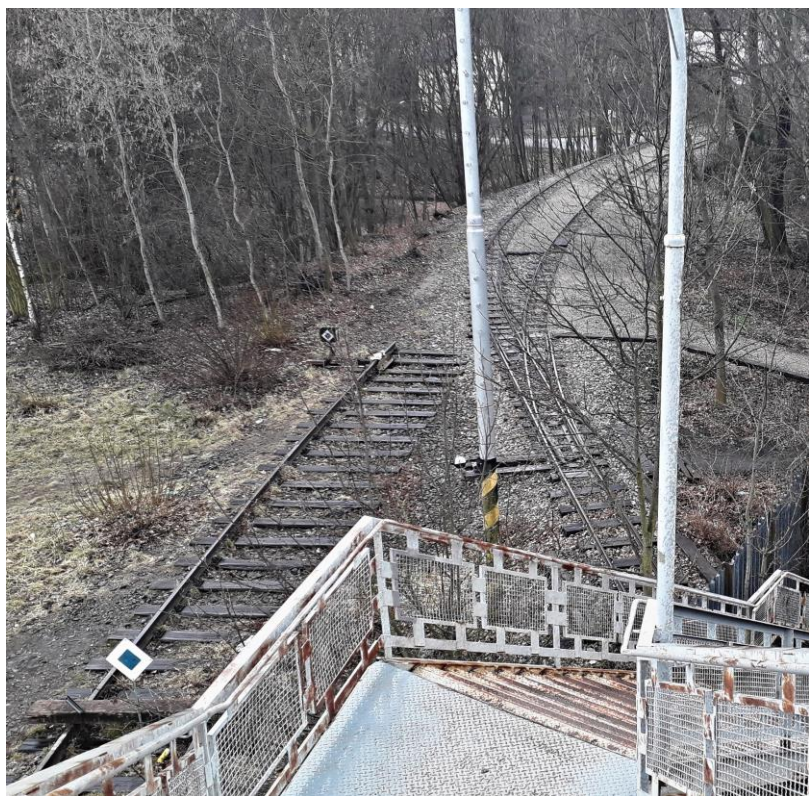
2. etapa stavby – přejezd Dvorek



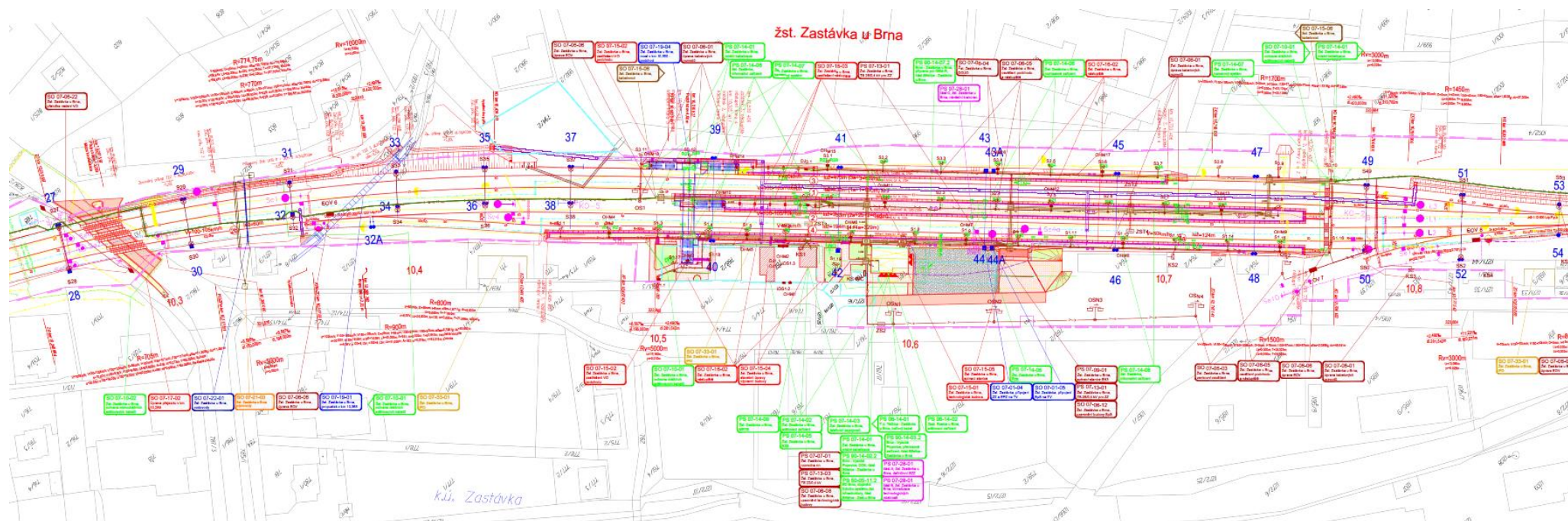
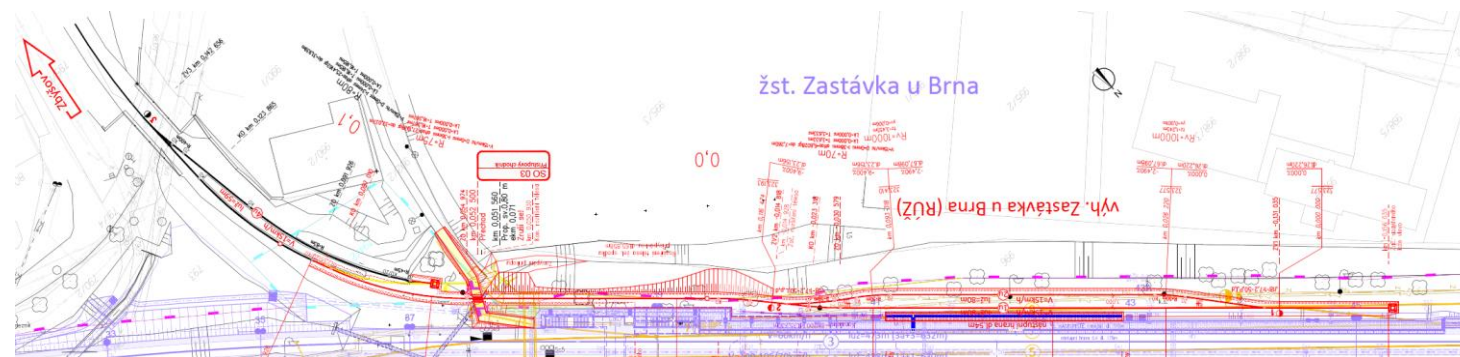
2. etapa stavby – Zast. Rosice



2. etapa stavby – ŽST Zastávka u Brna



2. etapa stavby – ŽST Zastávka u Brna



Děkuji za pozornost

Ing. Jiří Pelc

jpelc@sudop-brno.cz

březen 2023

Investor stavby : **Správa železniční dopravní cesty, s.o.**

Se sídlem Praha 1 – Nové Město, Dlážďená 1003/7, 110 00 Praha

zastoupená Stavební správou východ

Nerudova 1, 772 58 Olomouc

Projektant DÚR a PROJEKTu :

SUDOP BRNO, spol. s r.o., Kounicova 26, 611 36 Brno