

Motivace a bariéry cestování vlakem

výsledky spotřebitelského výzkumu

Petr Moravec, SVOD Bohemia
31. března 2023



SVOD Bohemia

řádní členové



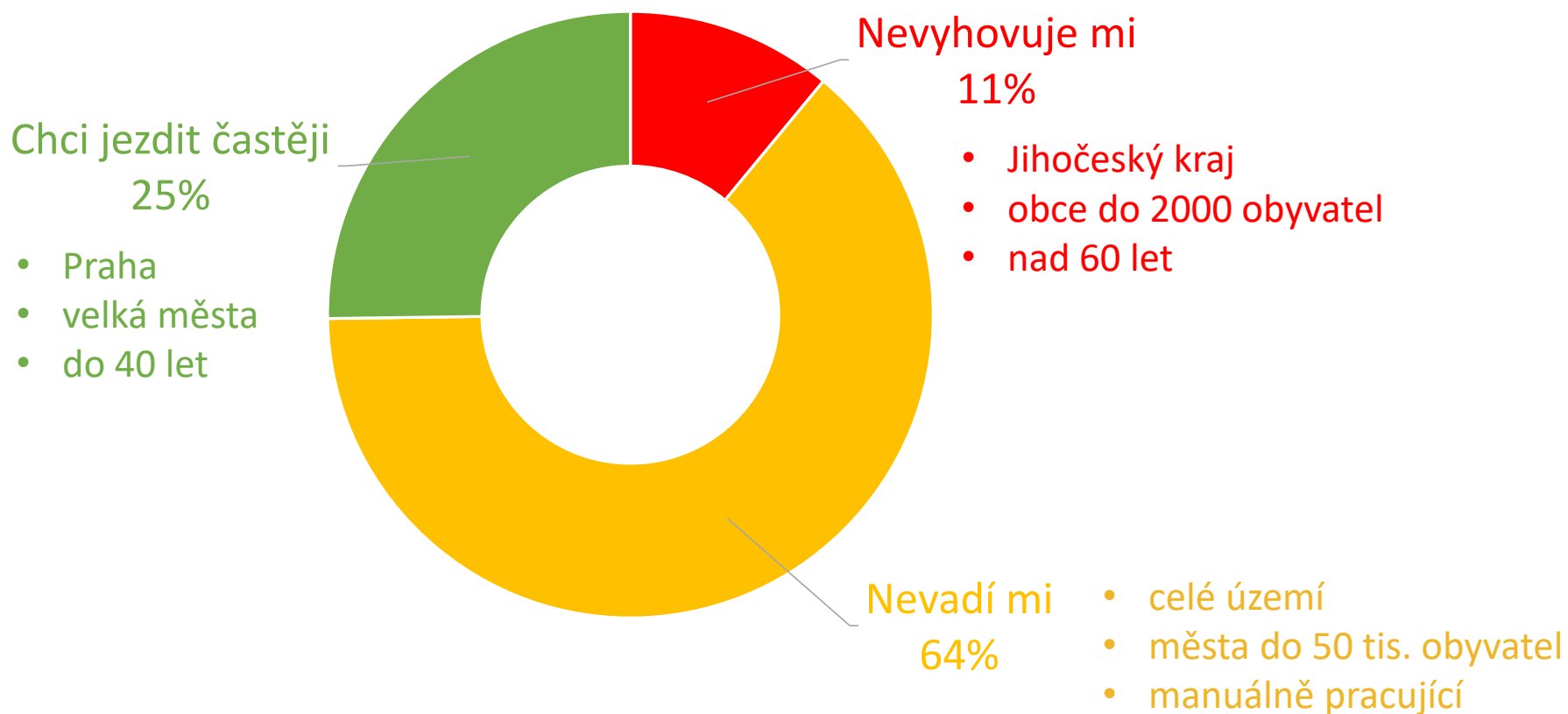
pozorující člen



jsme členem

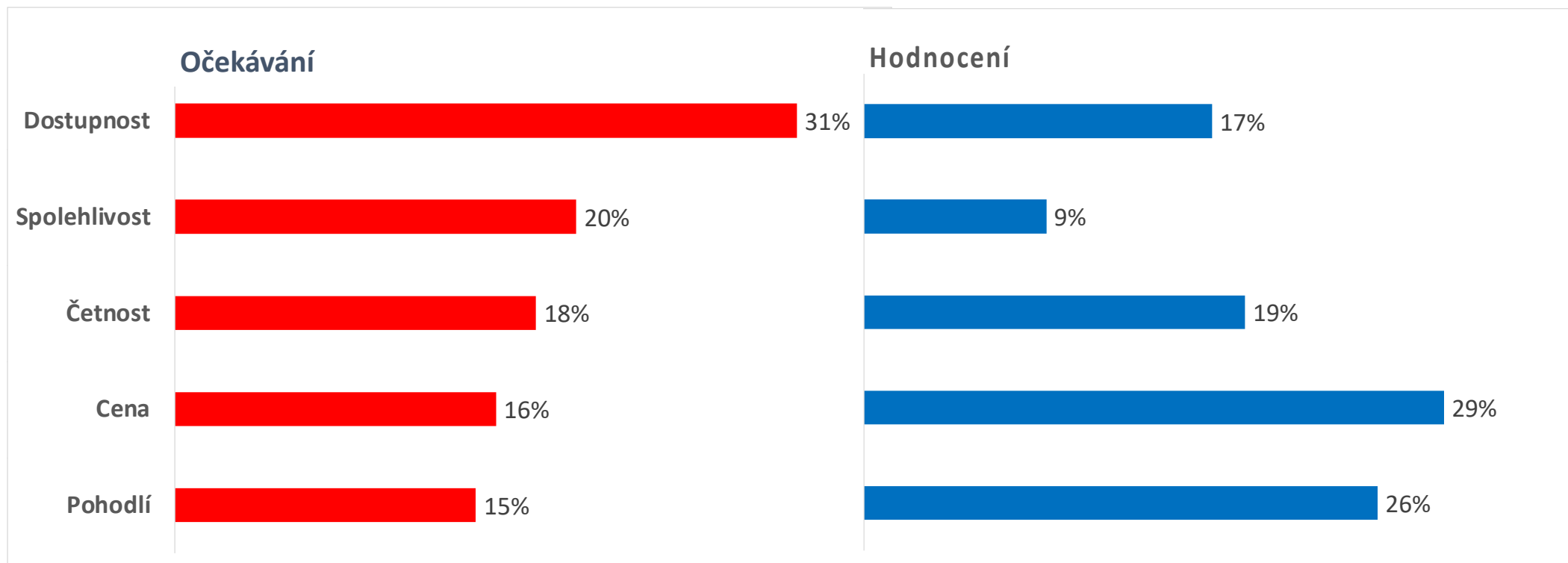


O cestování vlakem má veřejnost velký zájem



89% lidí má k vlaku kladný nebo alespoň neutrální vztah

Cestování vlakem už není jen sociální služba



Díky možnosti pracovat za jízdy se stává cestování vlakem vhodnou alternativou i pro osoby s vysokými příjmy.

Plnit očekávání je týmový moderní pětiboj



Očekávání



Dostupnost



Spolehlivost



Četnost



Cena



Pohodlí



Opatření

Návazné spoje, P+R, domy, boxy, věže

Zvýšení kapacity, ohleduplná realizace výluk

Analýza přepravních proudů, dopravní plán

Nabídky, věrnostní programy, dynamika cen

Ergonomie, přístupnost, vybavenost vozů

Příklad dosud nesplněných očekávání: Mělník – Praha



Doba jízdy vlaku byla ovlivněna výlukovou činností a čekáním na křižování v dopravnách. V brzkých ranních hodinách jsou silniční jízdní doby zkresleny zásobovací činností.

Jeden z možných způsobů zatraktivnění drážní dopravy



Možná náhrada akutrolejových jednotek elektrickými, přesun BEMU na jiné vozební rameno, synchronizace dopravních konceptů PID Neratovice – Kralupy – Kladno a dálkových vlaků směr Turnov.

Děkuji za pozornost

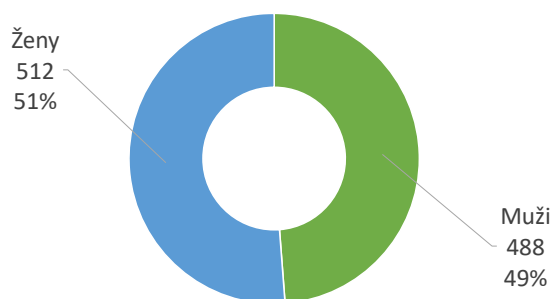
Petr Moravec, SVOD Bohemia
31. března 2023

Rezerva – spotřebitelský průzkum

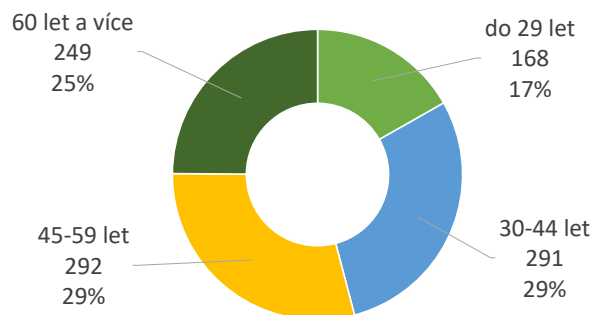
Petr Moravec, SVOD Bohemia
31. března 2023

Demografická struktura respondentů

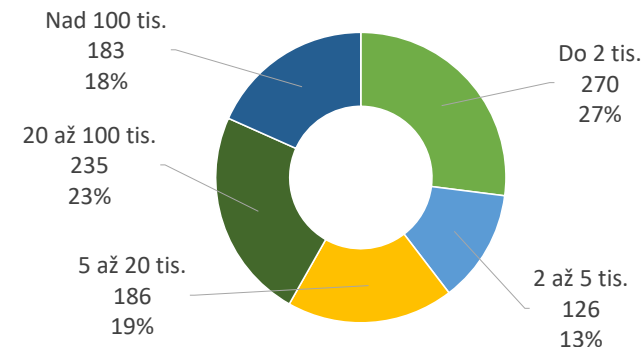
Pohlaví



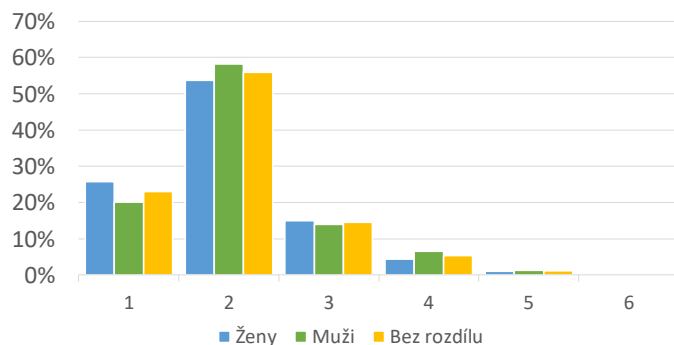
Věk



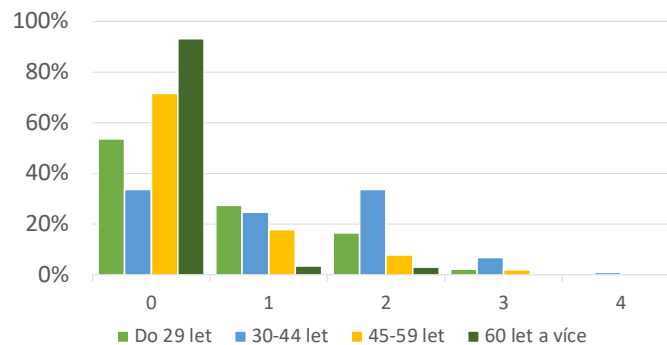
Velikost místa bydliště



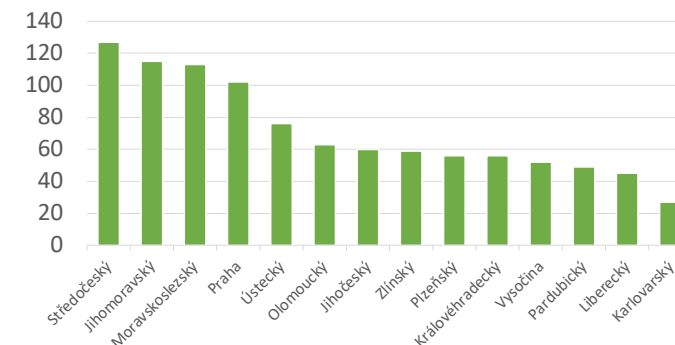
Počet dospělých v domácnosti



Počet dětí v domácnosti



Počet respondentů dle regionů

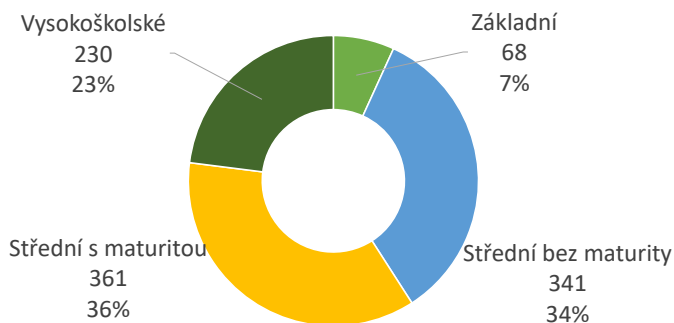


- 1000 osob odpovídající rozložení populace v ČR
- vyšší podíl osob v produktivním věku (+7,5%)
- méně osob žijících ve velkoměstech (-3,7%)

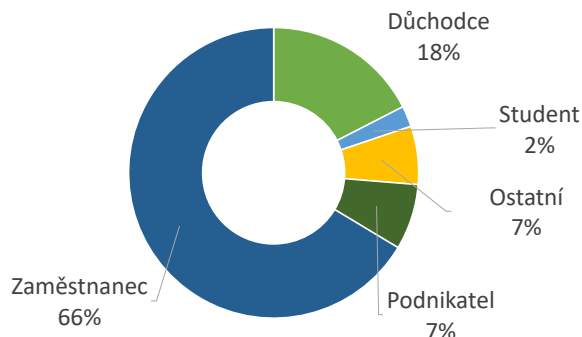
- méně osob žijících v hlavním městě (-2%)
- odchylky rozprostřeny do zbývajících skupin
- členové domácnosti podle pohlaví a věku respondenta

Vzdělání a ekonomická aktivita

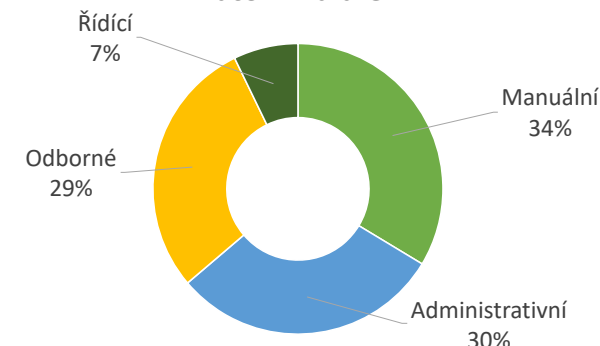
Vzdělání



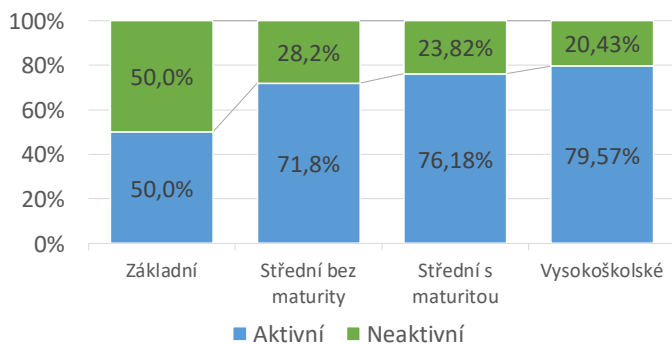
Postavení



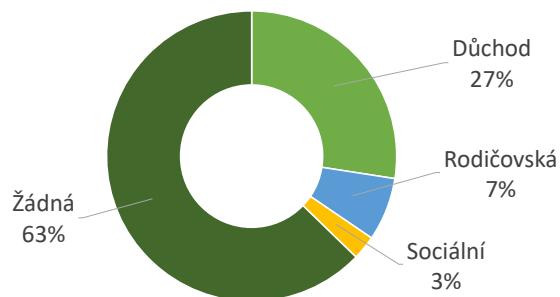
Pracovní zařazení



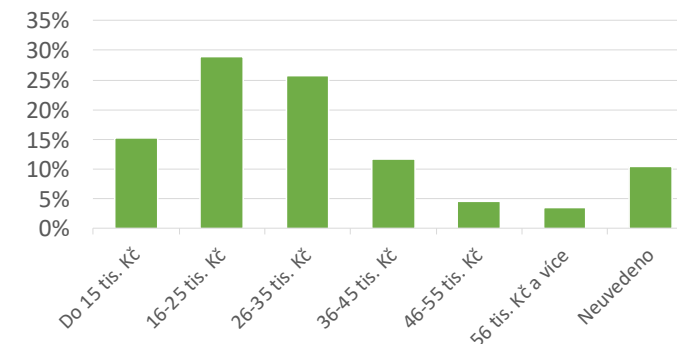
Dle vzdělání



Státní podpora



Výše příjmu



- podíl základního vzdělání je 8,6% nižší než průměr v ČR
- manuální zaměstnanci mají střední vzdělání, výuční list
- vyšší vzdělání koreluje s vyšším pracovním zařazením

- příjmová struktura odpovídá průměrné mzdě v ČR
- podíl starobních důchodců je o 2% vyšší než průměr ČR
- podíl podnikatelů je o 3% nižší než je průměr ČR

Rezerva – přepravní proudy

Petr Moravec, SVOD Bohemia
20. března 2023

Časové a prostorové vymezení

- Data z mobilního zařízení jsou vztažena vždy k jednomu obsluhujícímu vysílači
- Trasu vymezují vysílače pokrývající město Mělník (oranžové) a město Praha (růžové)
- Vysílače v pomocných záchytných bodech (Neratovice, Tišice, Všetaty, zelené) slouží jako pomocné pro identifikaci pohybu po železnici
- Monitorován je každý pohyb mobilního zařízení v čase a prostoru
- Časová posloupnost událostí ve sledovaných bodech identifikuje cestujícího
- Do analýzy byli zařazeni pouze osoby se souvislou přítomností ve výchozím místě trasy 120 minut

